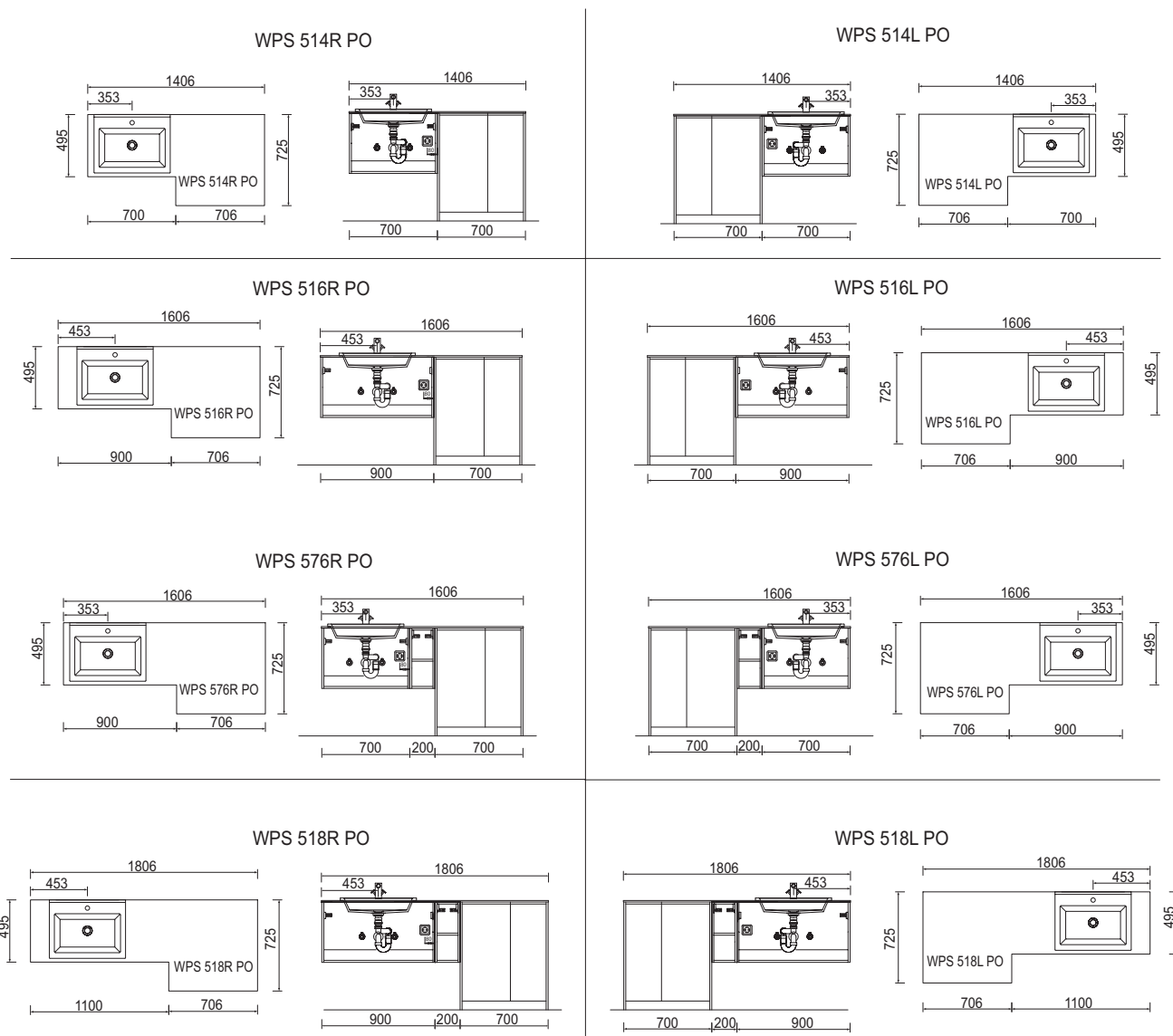


CONCEPT LINE Platino 2.0 - Découpes du plan

Plaques de plan de toilette „Qsolid“ 12 mm

pour élément pour machine à laver

y compris découpage de vasque pour: Plan de toilette de synthèse

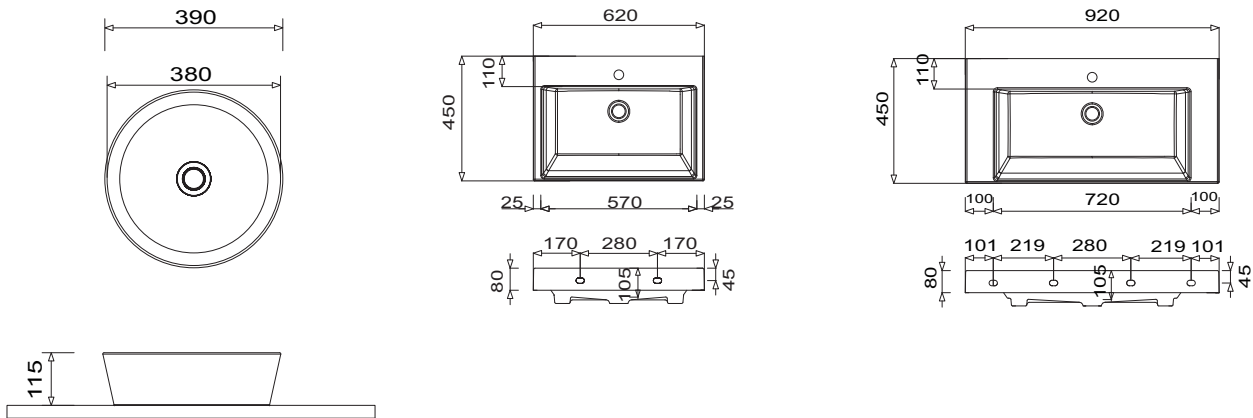


CONCEPT LINE Platino 2.0 - croquis de mesure

Nizza WTA 3900 1

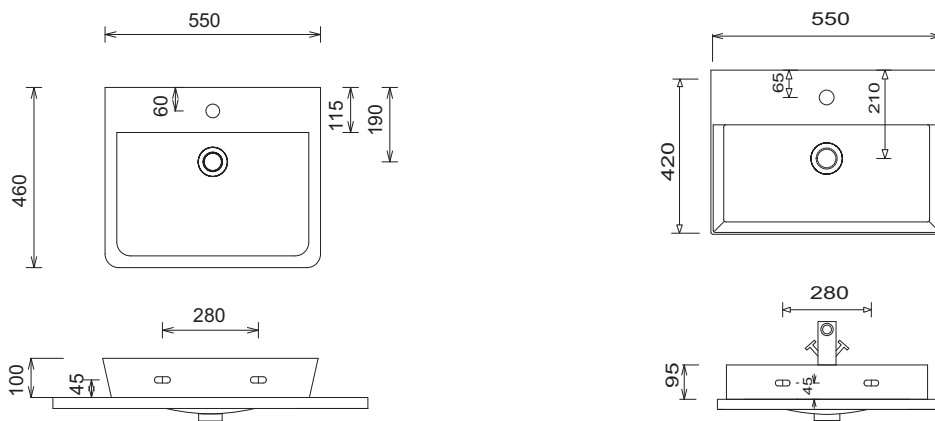
Q!flat WTM 5306 1

Q!flat WTM 5309 1



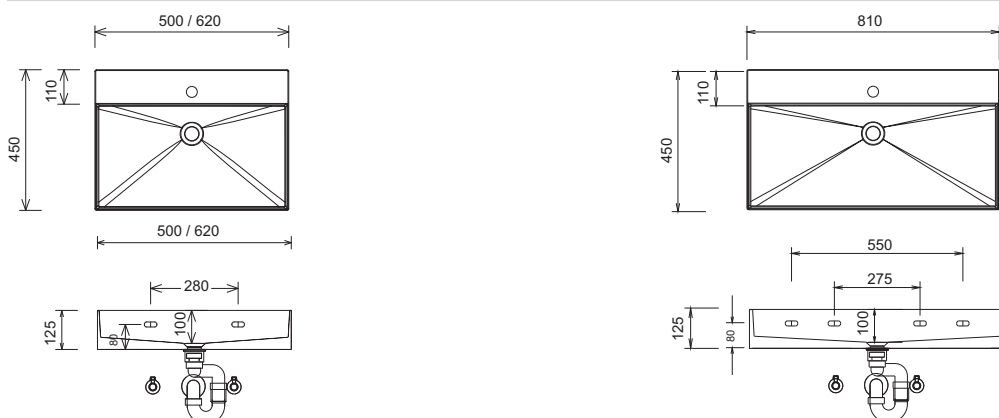
CONNECT AIR WTA 0805

MÁLAGA WTA 4255 1



SQUARED WTM 4805 / WTM 4806 / WTO 4806
dessin avec perçage de trou pour robinetterie/mitigeur

SQUARED WTM 4808 / WTO 4808
dessin avec perçage de trou pour robinetterie/mitigeur



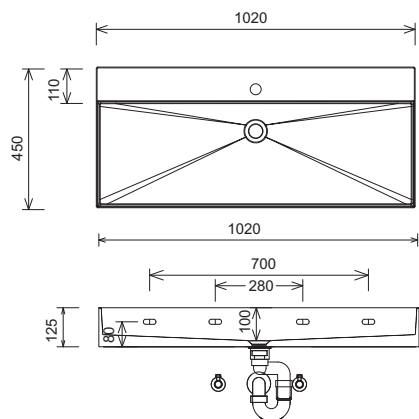
tolérances:
les tolérances dimensionnelles (+/- 5 mm) et des tolérances de planéité (DIN 18202) sous réserve des tolérances spécifiques habituelles du matériau pour les matériaux de constructions, en s'appuyant sur la norme DIN 18202

Légende

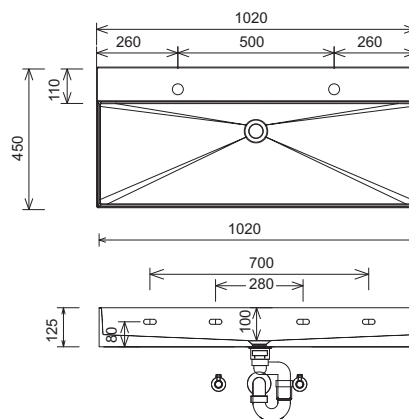
- B = largeur du meubles vasque
- A = partie supérieure lavabo
- D = hauteur de pose lavabo
- C = bord supérieur du panneau plan de toilette
- E = épaisseur du panneau plan de toilette
- Y = partie supérieure élément bas
- X = position raccord d'eau

CONCEPT LINE Platino 2.0 - croquis de mesure

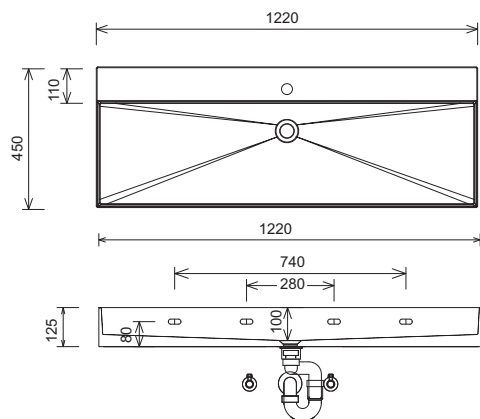
SQUARED WTM 4810 / WTO 4810
dessin avec perçage de trou pour robinetterie/mitigeur



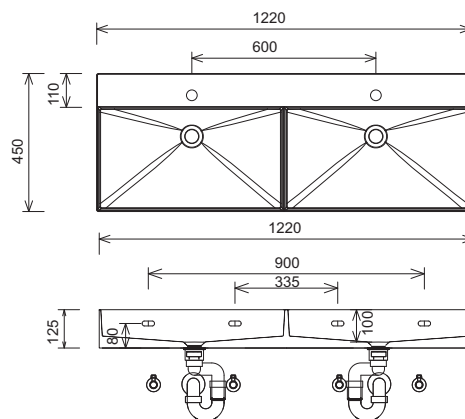
SQUARED WTM 4821



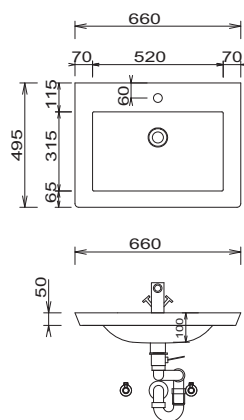
SQUARED WTM 4812 / WTO 4812
dessin avec perçage de trou pour robinetterie/mitigeur



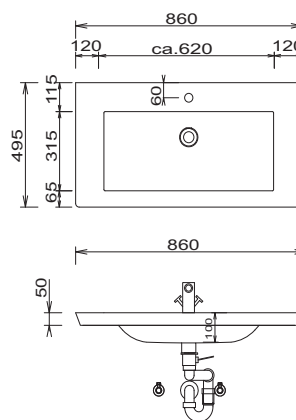
SQUARED WTM 482D / WTO 482D
dessin avec perçage de trou pour robinetterie/mitigeur



Valencia 660



Valencia 860



Légende

- B = largeur du meublesous-vasque
- A = partie supérieurelavabo
- D = hauteur depose lavabo
- C = bord supérieur du panneau plan
detoilette
- E = épaisseur du panneau plan
detoilette
- Y = partie supérieure élémentbas
- X = position raccord'eau

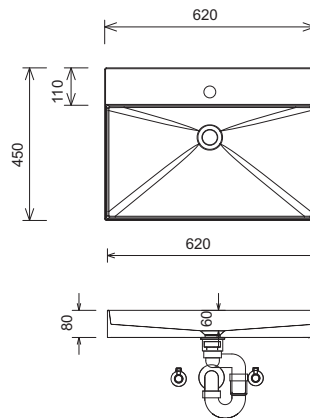
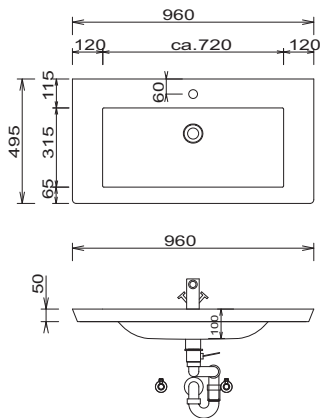
tolérances:

les tolérances dimensionnelles (+/- 5 mm) et des tolérances de planéité (DIN 18202) sous réserve des tolérances spécifiques habituelles du matériau pour les matériaux de constructions, en s'appuyant sur la norme DIN 18202

CONCEPT LINE Platino 2.0 - croquis de mesure

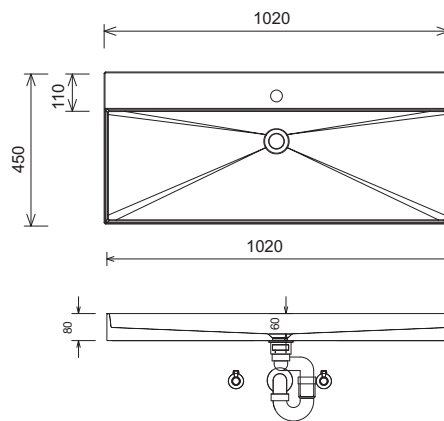
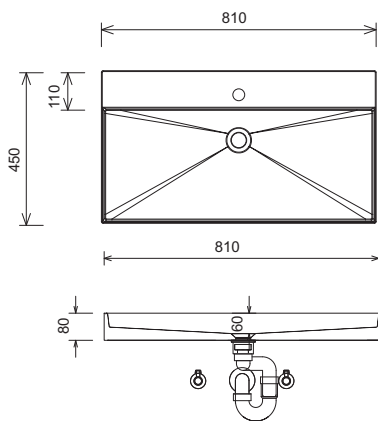
Valencia 960

Till WTM 5006



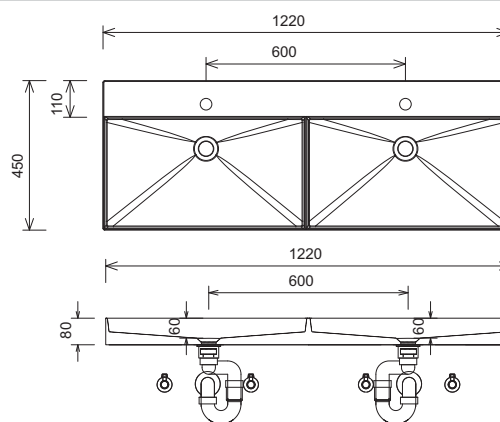
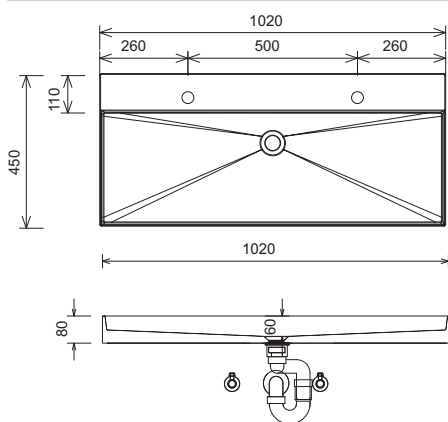
Till WTM 5008

Till WTM 5010



Till WTM 5021

Till WTM 502D



tolérances:
les tolérances dimensionnelles (+/- 5 mm) et des tolérances de planéité (DIN 18202) sous réserve des tolérances spécifiques habituelles du matériau pour les matériaux de constructions, en s'appuyant sur la norme DIN 18202

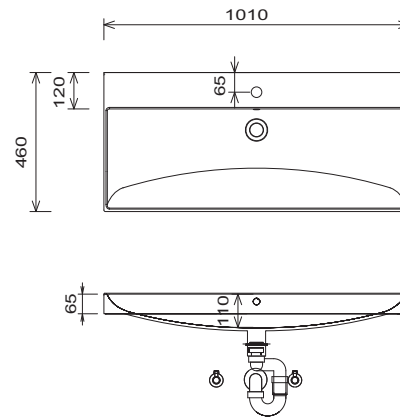
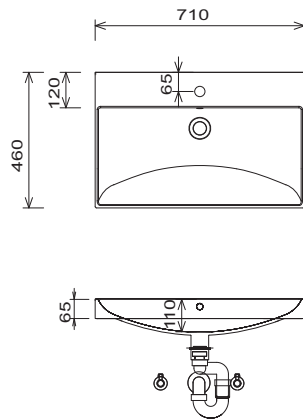
Légende

- B = largeur du meublesous-vasque
- A = partie supérieurelavabo
- D = hauteur depose lavabo
- C = bord supérieur du panneau plan de toilette
- E = épaisseur du panneau plan de toilette
- Y = partie supérieure élémentbas
- X = position raccordd'eau

CONCEPT LINE Platino 2.0 - croquis de mesure

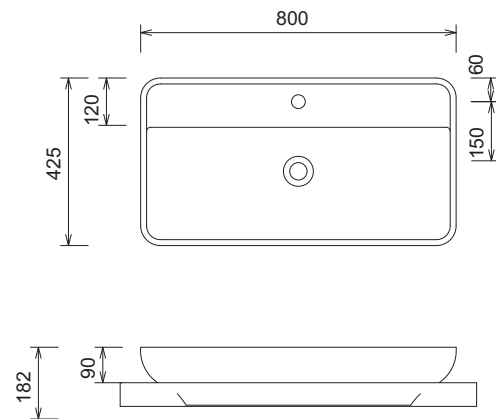
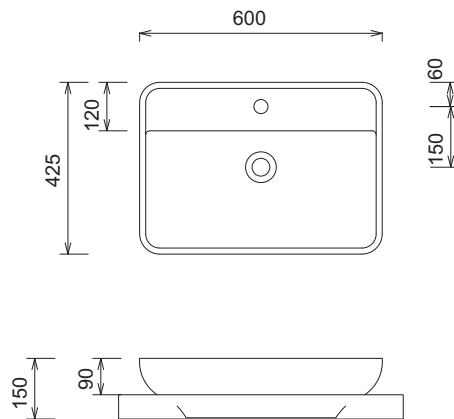
K-Line WTM 5107 1

K-Line WTM 5110 1



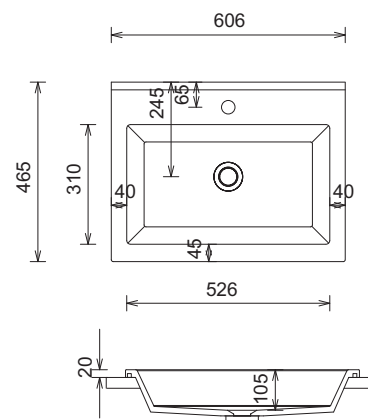
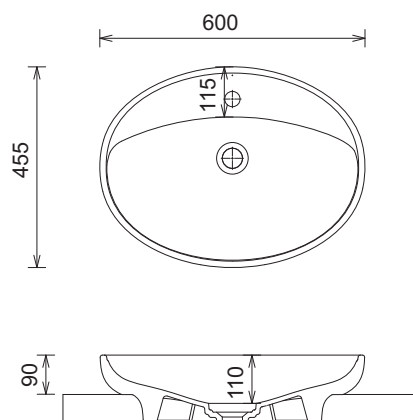
MELBOURNE WTA 1104

MELBOURNE WTA 1105



MELBOURNE WTA 1107

Madeira WTA 336E 61



Légende

- B = largeur du meuble sous-vasque
- A = partie supérieure lavabo
- D = hauteur de pose lavabo
- C = bord supérieur du panneau plan de toilette
- E = épaisseur du panneau plan de toilette
- Y = partie supérieure élément bas
- X = position raccord d'eau

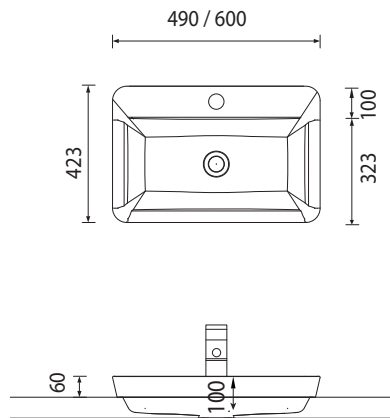
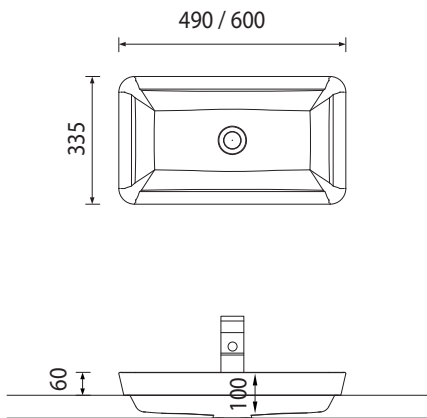
tolérances:

les tolérances dimensionnelles (+/- 5 mm) et des tolérances de planéité (DIN 18202) sous réserve des tolérances spécifiques habituelles du matériau pour les matériaux de constructions, en s'appuyant sur la norme DIN 18202

CONCEPT LINE Platino 2.0 - croquis de mesure

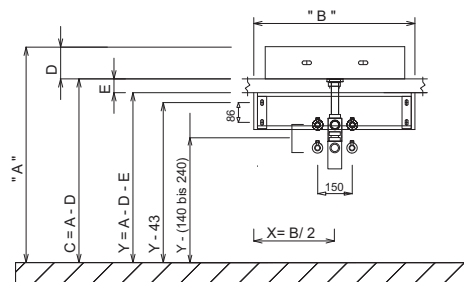
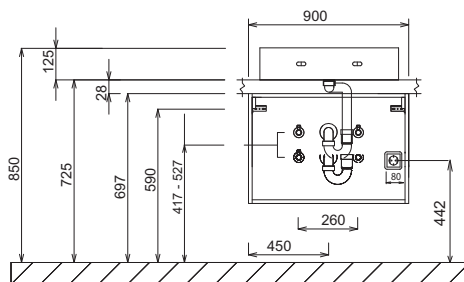
Havana WTA S101 / WTA S102

Toronto WTA S111 / WTA S112



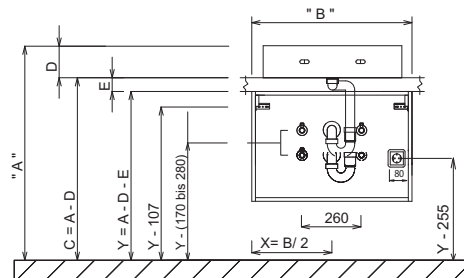
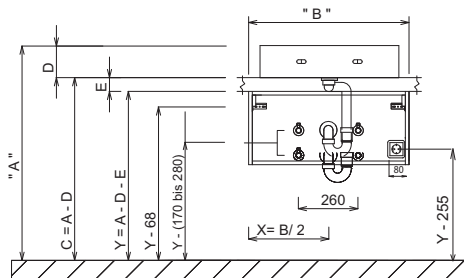
exemple de montage
Elément sous plan vasque Hauteur 480 mm / Plan de toilette Squared 620

Elément sous plan vasque
Hauteur 160 mm et hauteur 240 mm



Elément sous plan vasque
Hauteur 320 mm

Elément sous plan vasque
hauteur 480 mm, 520 mm & 560 mm

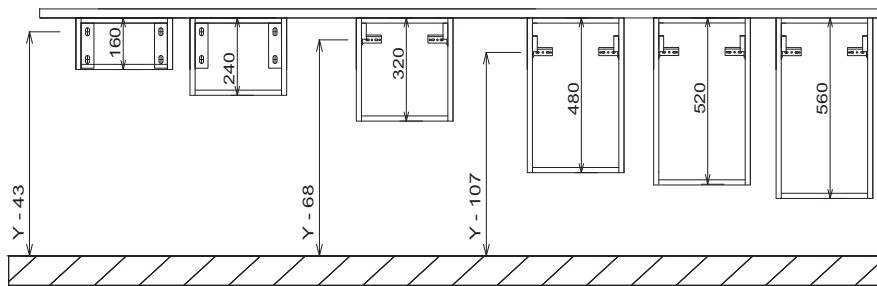


tolérances:
les tolérances dimensionnelles (+/- 5 mm) et des tolérances de planéité (DIN 18202) sous réserve des tolérances spécifiques habituelles du matériau pour les matériaux de constructions, en s'appuyant sur la norme DIN 18202

Légende
 B = largeur du meublesous-vasque
 A = partie supérieurelavabo
 D = hauteur depose lavabo
 C = bord supérieur du panneau plan de toilette
 E = épaisseur du panneau plan de toilette
 Y = partie supérieure élémentbas
 X = position raccordd'eau

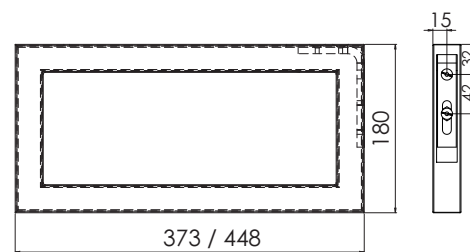
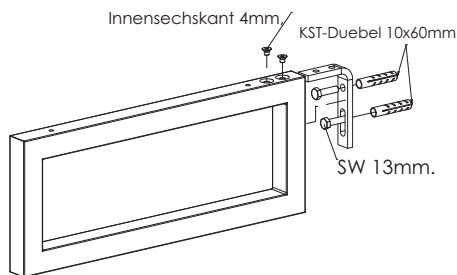
CONCEPT LINE Platino 2.0 - croquis de mesure

plaques de vasque-éléments bas



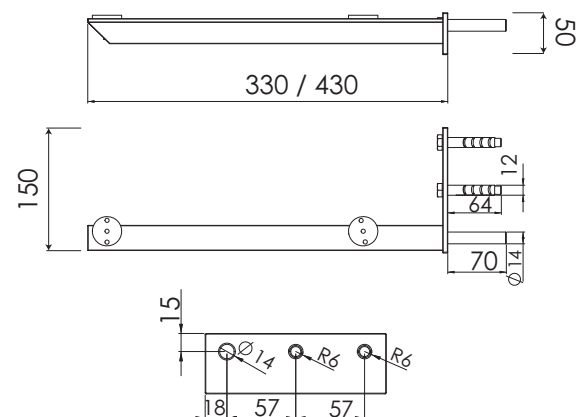
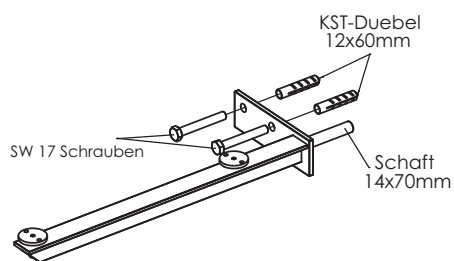
Console porte-serviettes
PZ 1133 49/40 & PZ 1233 49/40

Console porte-serviettes
PZ 1133 49/40 & PZ 1233 49/40



Console pour plans de toilette
PZ 1244 50/40

Console pour plans de toilette
PZ 1244 50/40



Légende

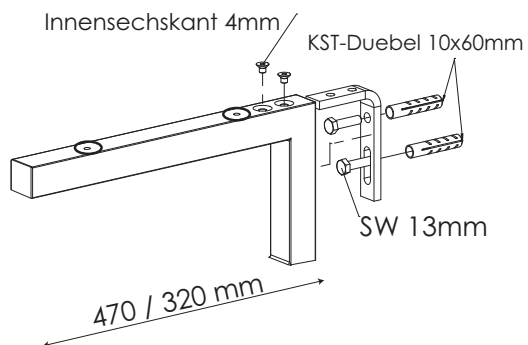
- B = largeur du meublesous-vasque
- A = partie supérieurelavabo
- D = hauteur depose lavabo
- C = bord supérieur du panneau plan
detoilette
- E = épaisseur du panneau plan
detoilette
- Y = partie supérieure élémentbas
- X = position raccord'eau

tolérances:

les tolérances dimensionnelles (+/- 5 mm) et des tolérances de planéité (DIN 18202) sous réserve des tolérances spécifiques habituelles du matériau pour les matériaux de constructions, en s'appuyant sur la norme DIN 18202

CONCEPT LINE Platino 2.0 - croquis de mesure

L-console pour des plans de toilette
PZ 1118 49/40 & PZ 1218 49/40



tolérances:

les tolérances dimensionnelles (+/- 5 mm) et des tolérances de planéité (DIN 18202) sous réserve des tolérances spécifiques habituelles du matériau pour les matériaux de constructions, en s'appuyant sur la norme DIN 18202

Légende

B = largeur du meuble sous-vasque
A = partie supérieure lavabo
D = hauteur de pose lavabo
C = bord supérieur du panneau plan de toilette
E = épaisseur du panneau plan de toilette
Y = partie supérieure élément bas
X = position de raccordement de l'eau