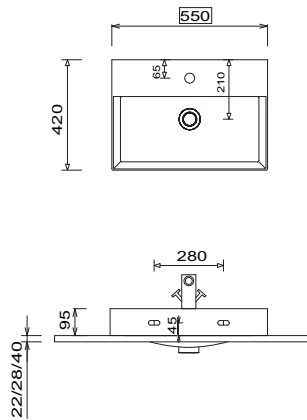
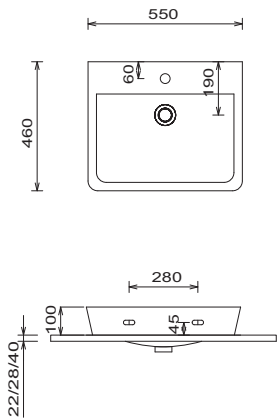


high line 200 - Maßskizzen

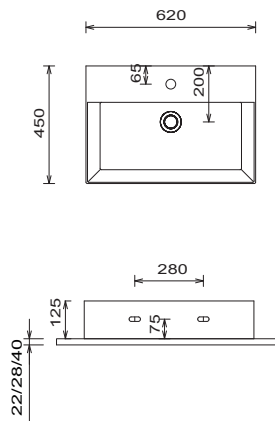
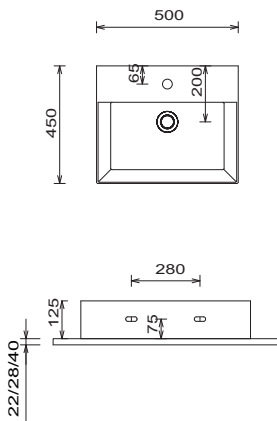
CONNECT AIR WTA 0805

MALAGA WTA 4255



SQUARED WTM 4805

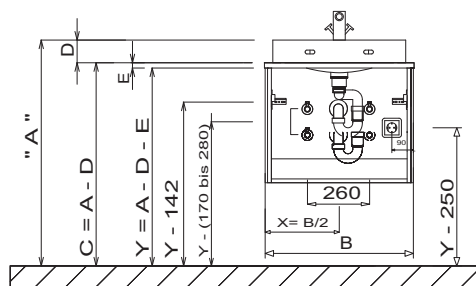
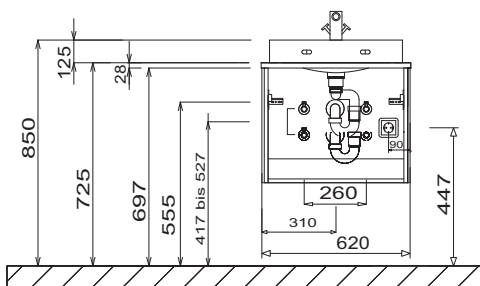
SQUARED WTM 4806



MONTAGEBEISPIEL

WTM 4805 1 + APA 5060 63 + SET 386H 5G

Einzelwaschtisch



Toleranzen:

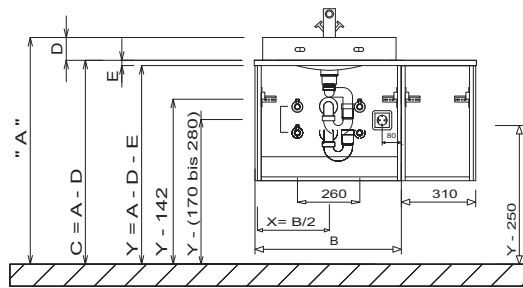
Die Maßtoleranzen (+/- 5mm) und Ebenheitstoleranzen (DIN 18202) unterliegen den üblichen materialspezifischen Toleranzen für Bauwerkstoffe, anlehndend an die DIN 18202. Bei Waschtischanlagen mit Befestigungsschrauben müssen die Maße zum Bohren vor Ort, nach dem Auflegen des Waschtisches auf den Unterschrank, angezeichnet werden.

LEGENDE

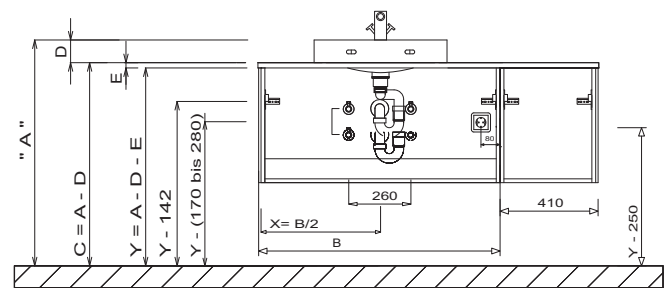
- B = Waschtischunterschrankbreite
- A = Oberkante Waschtisch
- D = Waschtisch-Aufbau-Höhe
- E = Waschtischplattenstärke
- Y = Oberkante Unterschrank
- X = Position Abwasseranschluss

high line 200 - Maßskizzen

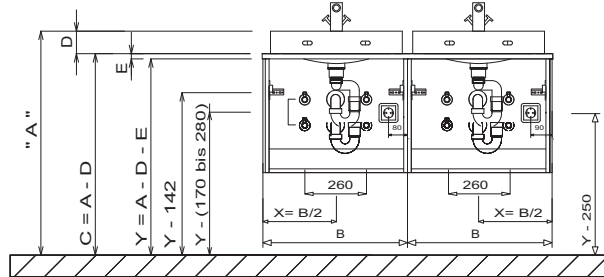
Einzelwaschtisch + Anbauschränk
900 mm + 1200 mm



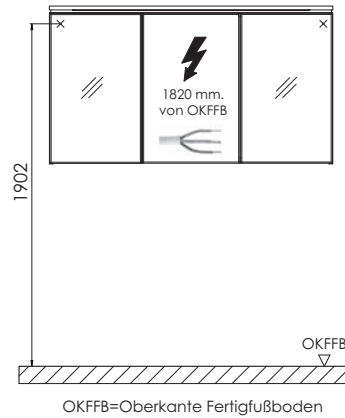
Einzelwaschtisch + Anbauschränk
1400 mm



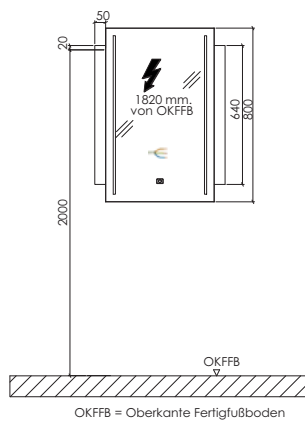
Doppelwaschtisch



Elektroanschlüsse für Spiegelschränke



Elektroanschlüsse für Flächenspiegel



LEGENDE
 B = Waschtischunterschrankbreite
 A = Oberkante Waschtisch
 D = Waschtisch-Aufbau-Höhe
 E = Waschtischplattenstärke
 Y = Oberkante Unterschrank
 X = Position Abwasseranschluss

Toleranzen:
 Die Maßtoleranzen (+/- 5mm) und Ebenheitstoleranzen (DIN 18202) unterliegen den üblichen materialspezifischen Toleranzen für Bauwerkstoffe, anlehnend an die DIN 18202. Bei Waschtischanlagen mit Befestigungsschrauben müssen die Maße zum Bohren vor Ort, nach dem Auflegen des Waschtisches auf den Unterschrank, angezeichnet werden.

high line 200 - Hinweise

Die Waschtischunterschränke sind standardmäßig mit Stauraumzubehör ausgestattet.

Folgendes Zubehör wird mitgeliefert:

SET 386H 5G + SET 389H 6G:

- 1x PZ 1245 01 - Organisationseinsatz, 3 Behälter
- 1x PZ 1245 02 - Organisationseinsatz, Schminktablett
- 1x PZ 1245 05 - Organisationseinsatz, Kosmetiktücher-Box
- 1x PZ 1245 16 - Aufteilungsrahmen, 1 Fach

SET 389H 5G:

- 1x PZ 1245 01 - Organisationseinsatz, 3 Behälter
- 1x PZ 1245 02 - Organisationseinsatz, Schminktablett
- 1x PZ 1245 03 - Organisationseinsatz, Kosmetikhalter
- 1x PZ 1245 05 - Organisationseinsatz, Kosmetiktücher-Box
- 1x PZ 1245 24 - Aufteilungsrahmen, 2 Fächer

SET 382H 5G:

- 1x PZ 1245 01 - Organisationseinsatz, 3 Behälter
- 1x PZ 1245 02 - Organisationseinsatz, Schminktablett
- 1x PZ 1245 03 - Organisationseinsatz, Kosmetikhalter
- 1x PZ 1245 05 - Organisationseinsatz, Kosmetiktücher-Box
- 1x PZ 1245 16 - Aufteilungsrahmen, 1 Fach
- 1x PZ 1245 39 - Aufteilungsrahmen, 3 Fächer

SET 382H 6G + SET 384H 6G

- 1x PZ 1245 01 - Organisationseinsatz, 3 Behälter
- 1x PZ 1245 02 - Organisationseinsatz, Schminktablett
- 1x PZ 1245 03 - Organisationseinsatz, Kosmetikhalter
- 1x PZ 1245 05 - Organisationseinsatz, Kosmetiktücher-Box
- 1x PZ 1245 24 - Aufteilungsrahmen, 2 Fächer
- 1x PZ 1245 39 - Aufteilungsrahmen, 3 Fächer

SET 382H DG + SET 384H DG

- 2x PZ 1245 01 - Organisationseinsatz, 3 Behälter
- 2x PZ 1245 02 - Organisationseinsatz, Schminktablett
- 2x PZ 1245 05 - Organisationseinsatz, Kosmetiktücher-Box
- 2x PZ 1245 16 - Aufteilungsrahmen, 1 Fach