

LAGUNA
BADWELTEN

Reflex

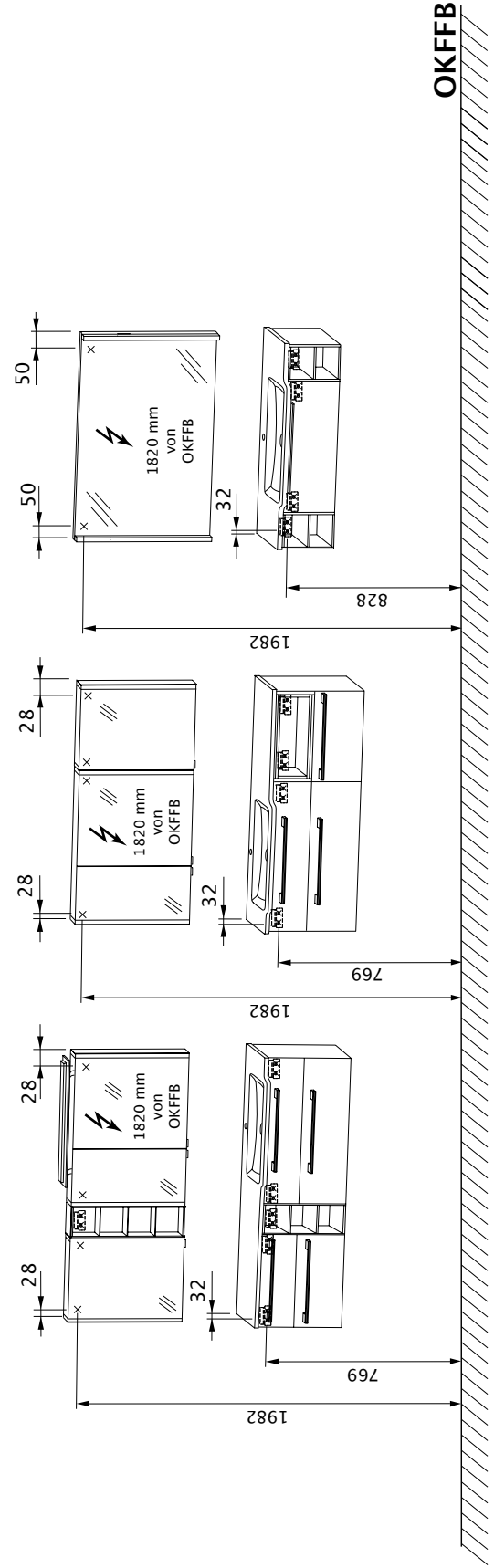
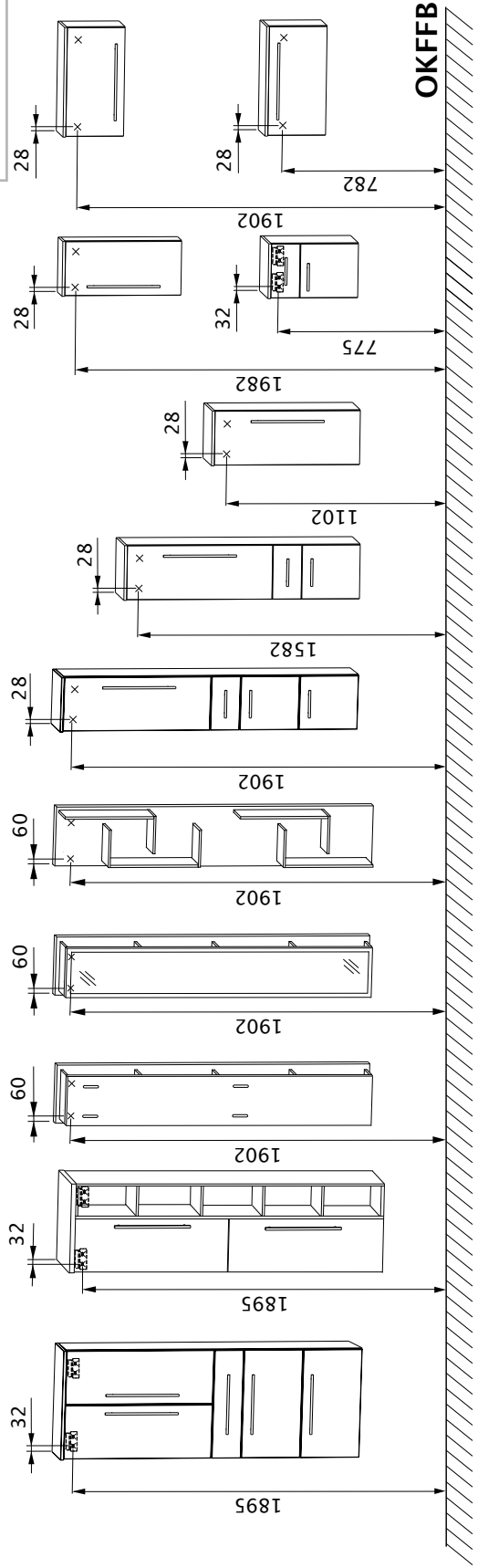
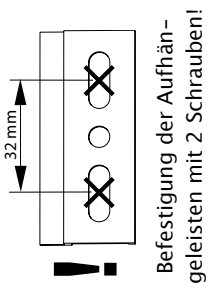


Montagetipps



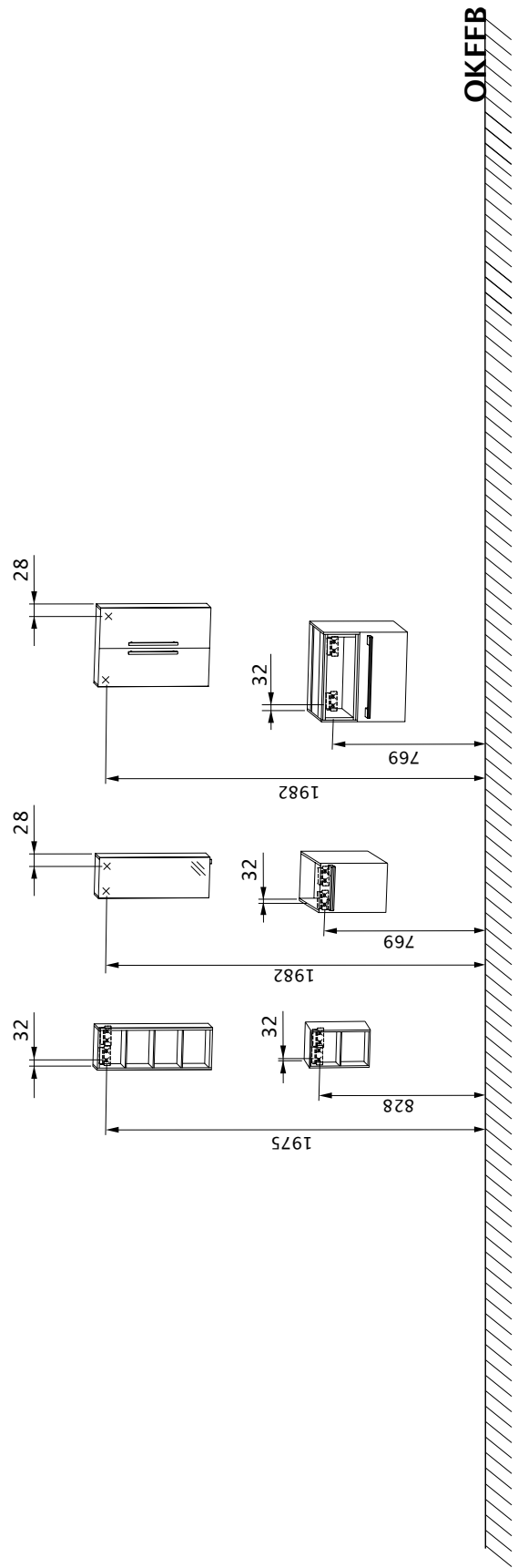
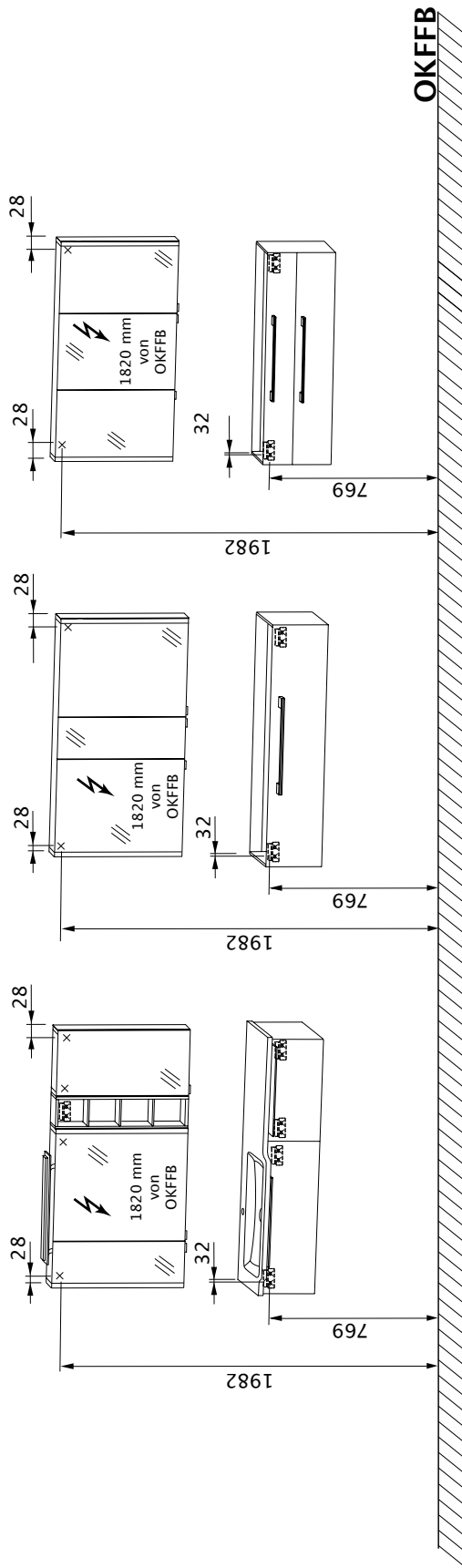
www.laguna-badwelten/montagetipps

MAßÜBERSICHT (IN MM)



OKFFB = Oberkante Fertigfußboden x = Befestigung auf Leiste x = Befestigung auf Schraubhaken x = Bohrposition in Wand

MAßÜBERSICHT (IN MM)



x = Bohrposition in Wand

x = Befestigung auf Schraubhaken

 = Befestigung auf Leiste

 = Oberkante Fertigfußboden

SICHERHEITSHINWEISE

- Bitte lesen Sie die Montageanleitung vor der Badmontage sorgfältig durch.
- Montage nur durch fachkundige Personen.
- **Warnung: Bei fehlerhafter Montage besteht Gefahr!**
- Prüfen, ob die Wand für die Montage geeignet ist und die Befestigungsmittel für die auftretenden Kräfte verwendbar sind.
- Das beigefügte Befestigungsmaterial ist nur für massive, ausreichend tragfähige Wände ausgelegt.
- Bei abweichender Wandbeschaffenheit (z.B. Gipskarton - oder Leichtbauwänden) ist eine andere - der Belastung angemessene - Befestigung bauseits vorzunehmen.
- ⚠️ Elektroinstallationen dürfen nur vom Elektrofachmann nach **DIN VDE 0100-701** (VDE 0100-701):2008-10 durchgeführt werden.
- Elektrifizierte Spiegelschränke/Flächenspiegel müssen einen Mindestabstand von 60 cm zu Badewanne/Dusche aufweisen.
- Die Sicherheitsvorschriften und Normen der jeweiligen Länder sind zu beachten.

WICHTIGE INFORMATIONEN

- Kontrollieren Sie die Verpackung bei Anlieferung auf äußere Beschädigungen.
- Bitte überprüfen Sie die Anzahl der gelieferten Badmöbel und die dazugehörigen Beschlagsets (Schrauben, Abdeckkappen, Griffe etc.) mit dem Lieferschein bzw. dem Artikelaufkleber auf der Verpackung.
- **Achtung:** Schutzkappen der Spiegelschränktüren erst nach Montage der Türen entfernen, damit die Spiegelkanten nicht beschädigt werden.
- Vorhandene Niveau-Unterschiede durch auftragende Wandbeläge, z. B. Teilverfliesung, durch geeignete Distanzleisten ausgleichen.
- Nicht ausreichend tragfähige Wände verstärken.
- Bohrmaße von OKFFB nach Maßübersicht.
- Unterschiedliche Aufhängehöhe bei Schränken beachten.
- Befestigung der Möbel mit Aufhängeleiste:
 - Hochschrank (bei 600 mm Breite)
 - Mittelschrank mit Regal
 - Waschtischunterschrank
 - Unterschrank mit Schubfach
 - Highboard mit Schubfach
 - Regale
- Aufhängeleiste immer mit 2 Schrauben an Wand befestigen!
- Seitlicher Abstand der Möbel zueinander ist frei wählbar.
- Verkleben des Waschtisches mit Silikon (transparent und lösungsmittelfrei)
- Auf die zusätzlich beigefügten Montage- und Installationsanleitungen achten.

HILFSMITTEL

- Bohrmaschine/Akkuschrauber
- Steinbohrer Ø8 mm, Ø10 mm
- Holzbohrer Ø3 mm, Ø4 mm, Ø5 mm
- Gliedermaßstab/Maßband
- Wasserwaage
- Schraubendreher mit Kreuzschlitz 3,5 mm
- Maulschlüssel SW 10
- Schraubzwingen
- Bleistift
- Silikon (transparent und lösungsmittelfrei)
- Innensechskant 4 mm

PFLEGEANLEITUNG

- **Achtung:** Keine Chemikalien, aggressive Fleckenmittel oder Scheuermittel verwenden!
- Zur Reinigung der Möbel verwenden Sie am besten ein feuchtes Tuch mit etwas Feinspülmittel.
- Achten Sie darauf, dass keine Tropfenrückstände am unteren Rand der Badmöbel verbleiben.
- Den Spiegel mit einem feuchten Tuch oder einem Fensterleder abreiben.
- Einfache Reinigung des Waschbeckens mit allen gewöhnlichen, körnerlosen Reinigungsmitteln.
- Regelmäßig lüften um Schimmelbildung zu vermeiden.

i ANLEITUNG AUFBEWAHREN

Achtung: Anleitung gut aufheben, sie beinhaltet Informationen zur Installation und den Betrieb der Produkte!

MONTAGEREIHENFOLGE

- i Abbildungen auf den Seiten 5 bis 8**
- 1. Türen und Schubkästen demontieren (Abb. A/A1)**
- 2. Spiegelgriff montieren (Abb. B)**
- 3. Leuchte montieren (Abb. C/C1/C2)**
 - ⚠️ Netzleitung muss spannungsfrei sein!
 - Acrylflächenleuchte nicht zu fest anziehen!
- 4. Möbel aufhängen (Abb. D/D1/D2/D3)**
 - Spiegelschrank (Mitte SPS = Mitte Wasseranschluss WTU)
 - Waschtischunterschrank (Mitte WUA = Mitte Wasseranschluss WTU)
 - Hochschränke, Oberschränke, Mittelschränke,
 - Highboard
 - Steckboard
- 4. Schränke miteinander verbinden (Abb. E/E1)**
Wichtig: Im Bereich der Einschubregale die Senkkopfschrauben benutzen!
- 5. Dekorseiten montieren (Abb. E2/E3/E4/E5/E6)**
Wichtig: Im Bereich der Einschubregale die Senkkopfschrauben benutzen!
- 6. Möbel ausrichten (Abb. F/F1/F2/F3/F4/F5/F6)**
- 7. Schränke miteinander verbinden (Abb. G/G1)**
- 8. Regale montieren (Abb. H/H1/H2)**
- 9. Waschtisch montieren**
 - Waschtisch aufsetzen (Abb. I)
 - Waschtisch abdichten (Abb. I1)
- 10. Armatur anbringen (Abb. J)**
 - **Achtung:** Die beigelegte Gummidichtung verwenden.
 - Armatur nicht zu fest anziehen!
- 11. Ablageplatte aufschrauben (Abb. K)**
 - **Achtung:** Nicht durch die Ablageplatte bohren!
 - Die beigelegten Schrauben benutzen.
- 12. Steckboard montieren (Abb.L)**
- 13. Türen und Schubkästen montieren (Abb. M/M1/M2)**
- 14. Türen ausrichten (Abb. N/N1/N2)**
- 15. Schubkästen ausrichten (Abb. N3/N4/N5)**
- ⚠️ **Wichtig:** Vorhandenen Verbindungswinkel lösen!
- 16. Klappenbeschlag einstellen (Abb. O)**
- 17. Rollen montieren (Abb. P)**

