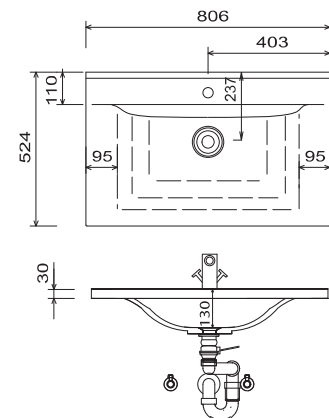
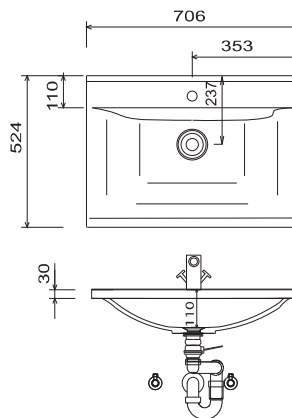
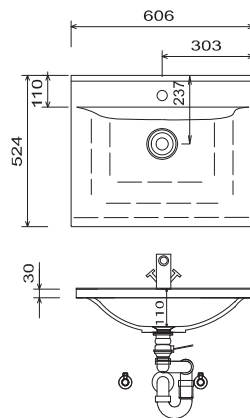


DESIGN LINE Feo - Maßskizzen

WMS/SWM 9506

WMS/SWM 9507

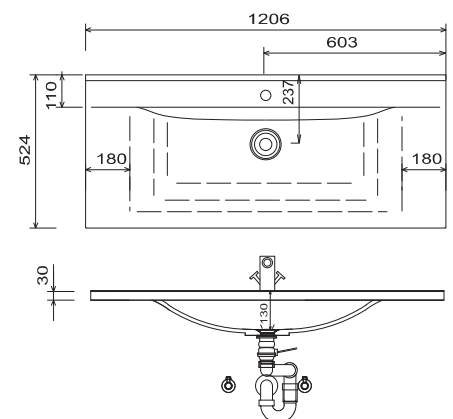
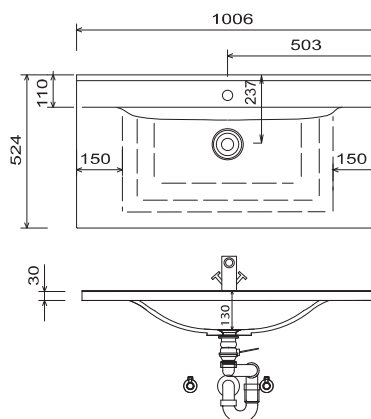
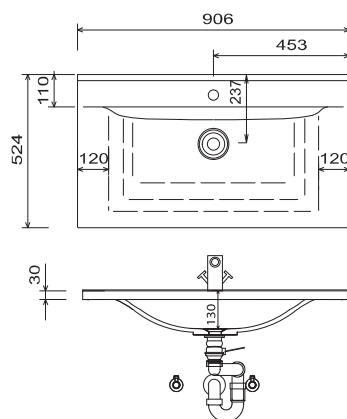
WMS/SWM 9508



WMS/SWM 9509

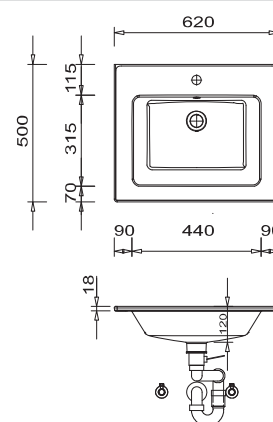
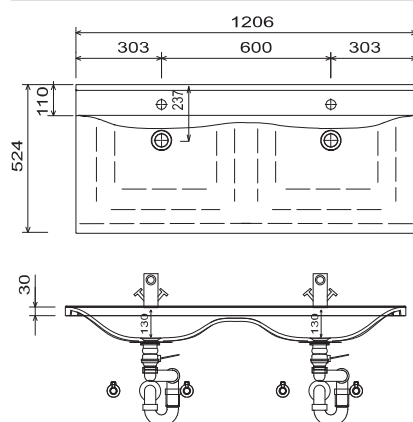
WMS/SWM 9510

WMS/SWM 9512



WMS/SWM 952D

WTM 4406 1



LEGENDE

B = Waschtischunterschrankbreite
X = Position Abwasseranschluss

Waschtische ohne Befestigungskonsolen werden mit Silikon an der Wand und auf den Möbelseiten befestigt!

STONEPLUS:

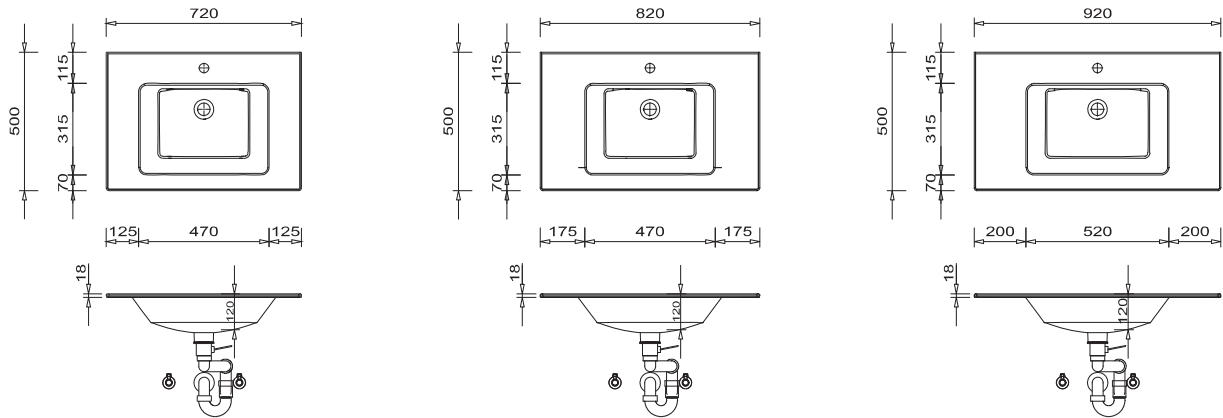
Die Temperatur des Gebrauchswassers darf 55° C nicht überschreiten, Haarfärbemittel müssen bei Kontakt mit der Oberfläche innerhalb weniger Sekunden entfernt werden, um Fleckenbildung zu vermeiden.

Toleranzen:

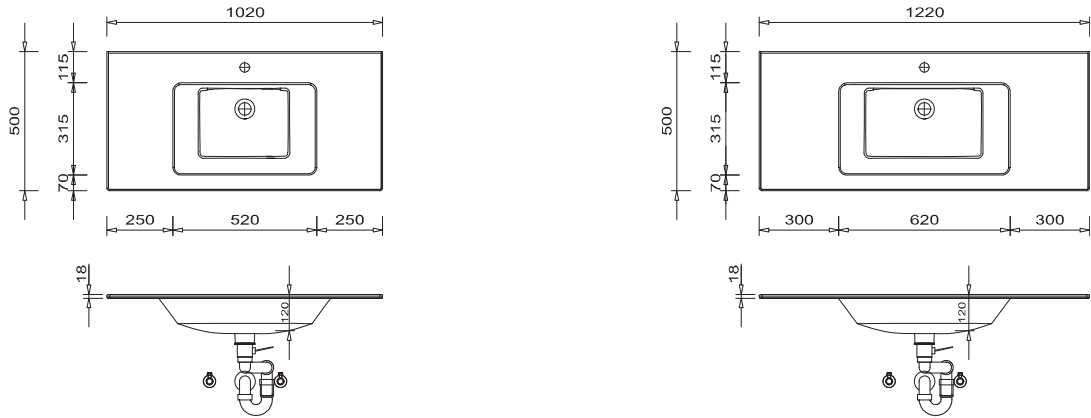
Die Maßtoleranzen (+/- 5mm) und Ebenheitstoleranzen (DIN 18202) unterliegen den üblichen materialspezifischen Toleranzen für Bauwerkstoffe, anlehnend an die DIN 18202.

DESIGN LINE Feo - Maßskizzen

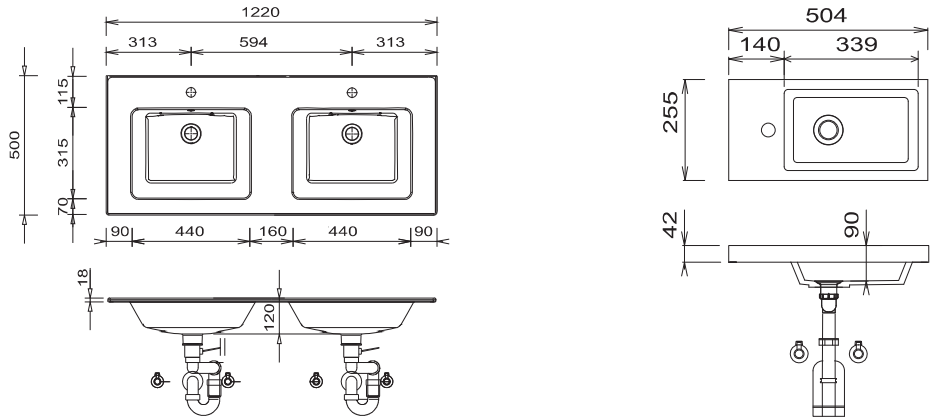
WTM 4407 1	WTM 4408 1	WTM 4409 1
------------	------------	------------



WTM 4410 1	WTM 4412 1
------------	------------



WTM 442D 1	SET FG5S 01 (Waschtisch seitenverkehrt einbaubar)
------------	--



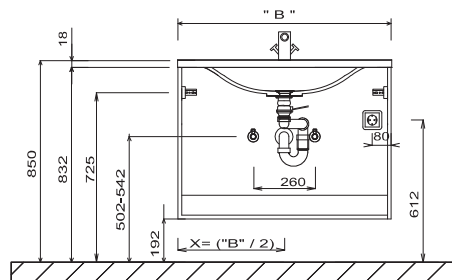
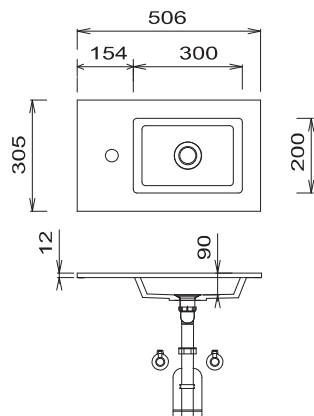
Waschtische ohne Befestigungskonsolen werden mit Silikon an der Wand und auf den Möbel-seiten befestigt!
STONEPLUS:
 Die Temperatur des Gebrauchswassers darf 55° C nicht überschreiten. Haarfärbemittel müssen bei Kontakt mit der Oberfläche innerhalb weniger Sekunden entfernt werden, um Fleckenbildung zu vermeiden.
Toleranzen:
 Die Maßtoleranzen (+/- 5mm) und Ebenheitstoleranzen (DIN 18202) unterliegen den üblichen materialspezifischen Toleranzen für Bauwerkstoffe, anlehndend an die DIN 18202.

LEGENDE
 B = Waschtischunterschrankbreite
 X = Position Abwasseranschluss

DESIGN LINE Feo - Maßskizzen

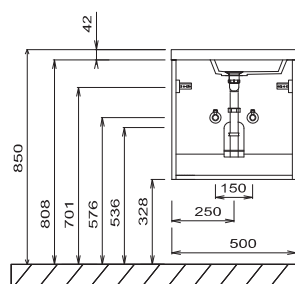
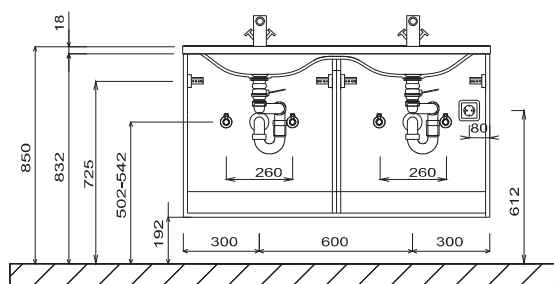
SET FG50 02
(Waschtisch seitenverkehrt einbaubar)

Einzelwaschtisch
Waschtischhöhe entspricht der Höhe des Keramik-Waschtisches



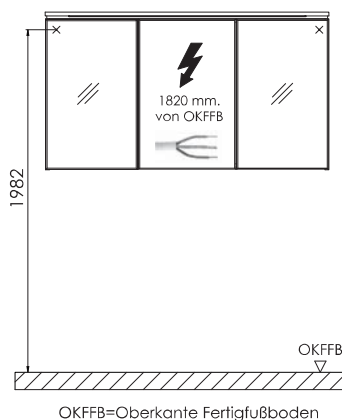
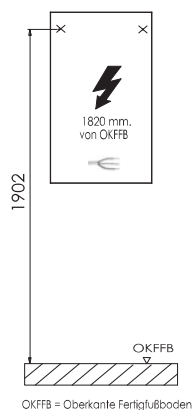
Doppelwaschtisch
Waschtischhöhe entspricht der Höhe des Keramik-Waschtisches

Gästebad (Waschtisch seitenverkehrt einbaubar)
Waschtischhöhe entspricht der Höhe des Stoneplus-Waschtisches



Flächenspiegel 400 mm

Elektroanschlüsse für Spiegelemente



LEGENDE
B = Waschtischunterschrankbreite
X = Position Abwasseranschluss

Waschtische ohne Befestigungskonsolen werden mit Silikon an der Wand und auf den Möbel-seiten befestigt!
STONEPLUS:
Die Temperatur des Gebrauchswassers darf 55° C nicht überschreiten, Haarfärbemittel müssen bei Kontakt mit der Oberfläche innerhalb weniger Sekunden entfernt werden, um Fleckenbildung zu vermeiden.
Toleranzen:
Die Maßtoleranzen (+/- 5mm) und Ebenheitstoleranzen (DIN 18202) unterliegen den üblichen materialspezifischen Toleranzen für Bauwerkstoffe, anlehnend an die DIN 18202.