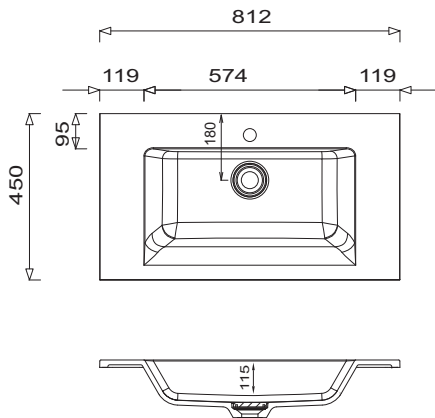
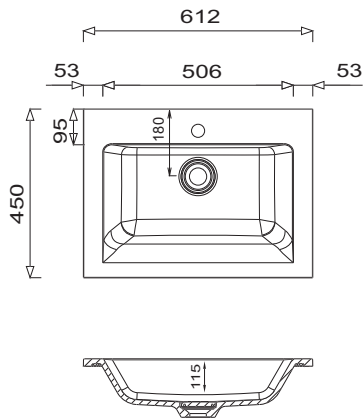


# high line 100 - Maßskizzen

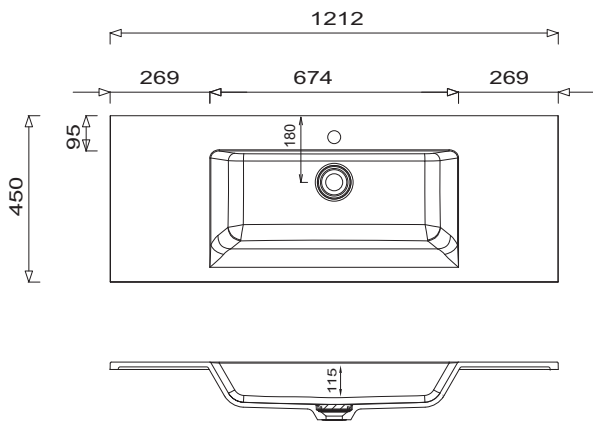
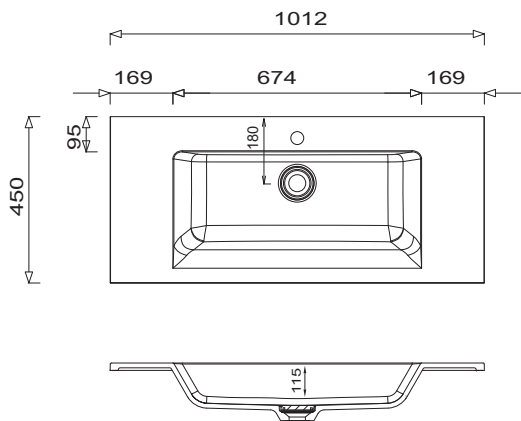
WSS360641

WSS360841



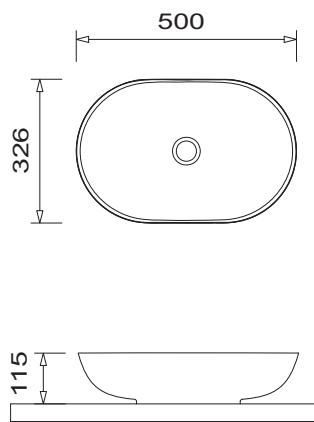
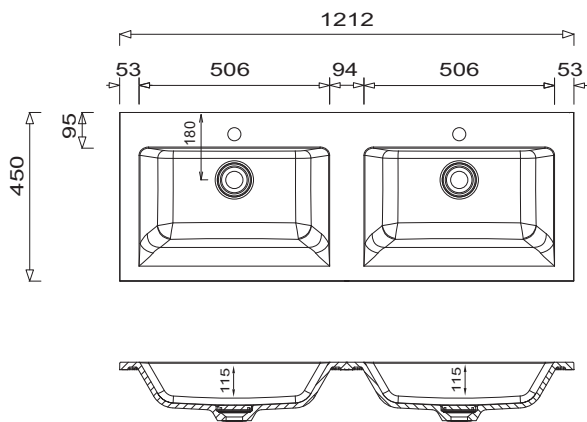
WSS361041

WSS361241



WSS362D41

Seoul WSA 3250 41



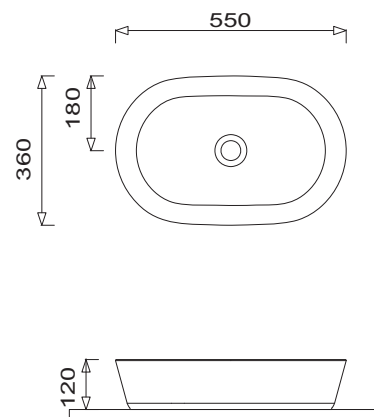
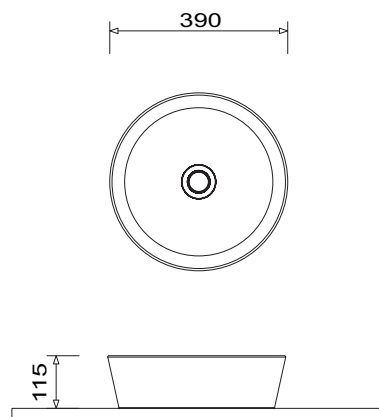
Toleranzen:  
Die Maßtoleranzen (+/- 5mm) und Ebenheitstoleranzen (DIN 18202) unterliegen den üblichen materialspezifischen Toleranzen für Bauwerkstoffe, anlehnd an die DIN 18202.  
Bei Waschtischanlagen mit Befestigungsschrauben müssen die Maße zum Bohren vor Ort, nach dem Auflegen des Waschtisches auf den Unterschrank, angezeichnet werden.

- LEGENDE**
- B = Waschtischunterschrankbreite
  - A = Oberkante Waschtisch
  - D = Waschtisch-Aufbau-Höhe
  - E = Waschtischplattenstärke
  - Y = Oberkante Unterschrank
  - X = Position Abwasseranschluss

# high line 100 - Maßskizzen

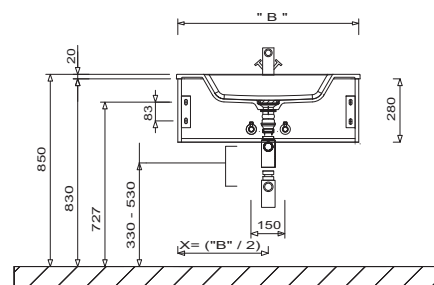
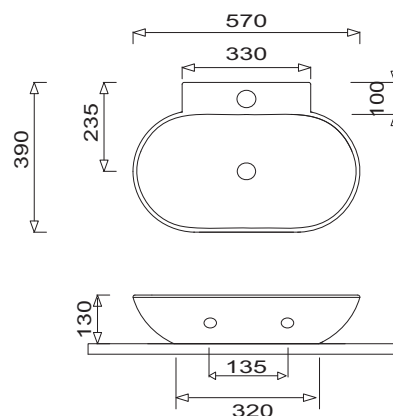
Nizza WTA 3900 1/43

Nizza WTA 3910 1/43



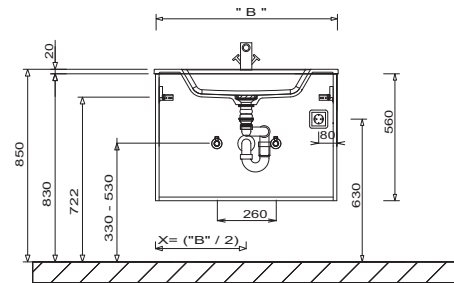
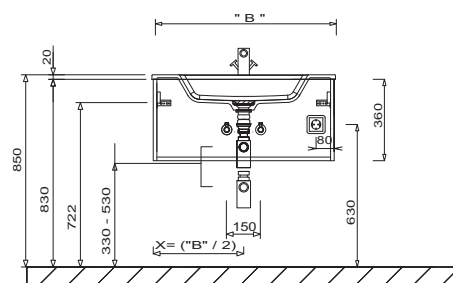
Denver WTA 4000 1

Einzelwaschtisch Solid Surface  
Waschtischunterschrank Höhe 280 mm



Einzelwaschtisch Solid Surface  
Waschtischunterschrank Höhe 360 mm

Einzelwaschtisch Solid Surface  
Waschtischunterschrank Höhe 560 mm



## LEGENDE

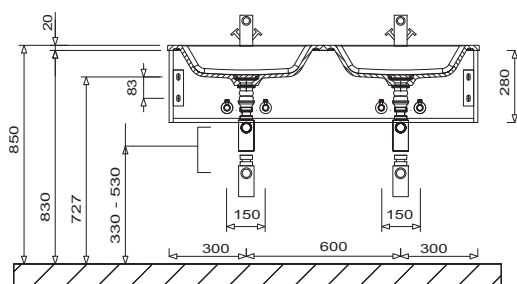
- B = Waschtischunterschrankbreite
- A = Oberkante Waschtisch
- D = Waschtisch-Aufbau-Höhe
- E = Waschtischplattenstärke
- Y = Oberkante Unterschrank
- X = Position Abwasseranschluss

## Toleranzen:

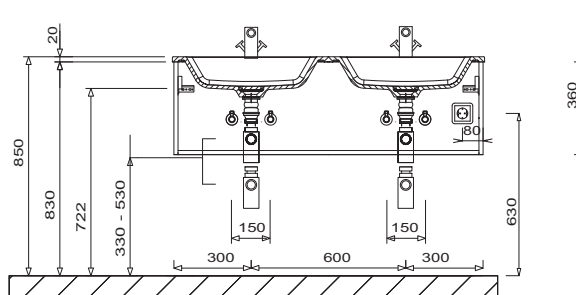
Die Maßtoleranzen (+/- 5mm) und Ebenheitstoleranzen (DIN 18202) unterliegen den üblichen materialspezifischen Toleranzen für Bauwerkstoffe, anlehnend an die DIN 18202. Bei Waschtischanlagen mit Befestigungsschrauben müssen die Maße zum Bohren vor Ort, nach dem Auflegen des Waschtisches auf den Unterschrank, angezeichnet werden.

# high line 100 - Maßskizzen

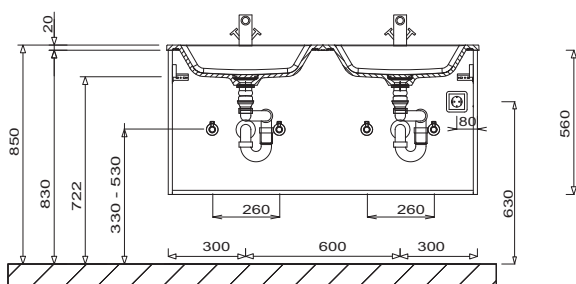
Doppelwaschtisch Solid Surface  
Waschtischunterschrank Höhe 280 mm



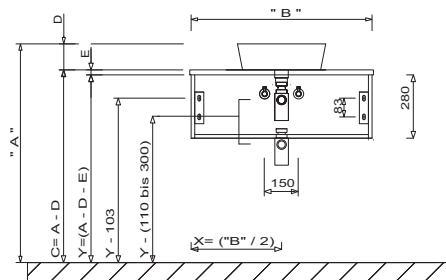
Doppelwaschtisch Solid Surface  
Waschtischunterschrank Höhe 360 mm



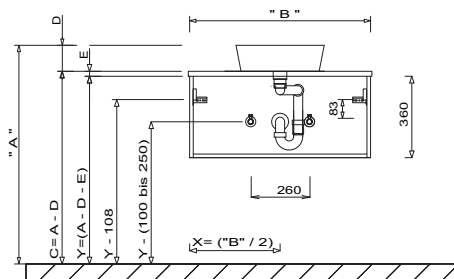
Doppelwaschtisch Solid Surface  
Waschtischunterschrank Höhe 560 mm



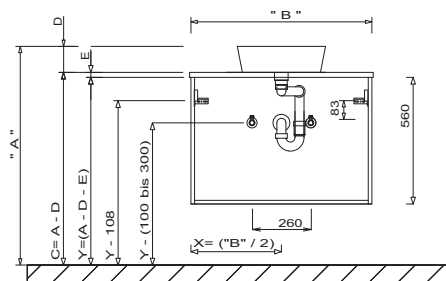
Aufsatzwaschtisch  
Waschtischunterschrank Höhe 280 mm



Aufsatzwaschtisch  
Waschtischunterschrank Höhe 360 mm



Aufsatzwaschtisch  
Waschtischunterschrank Höhe 560 mm



## Toleranzen:

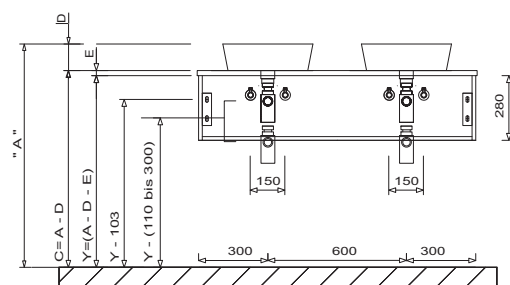
Die Maßtoleranzen (+/- 5mm) und Ebenheitstoleranzen (DIN 18202) unterliegen den üblichen materialspezifischen Toleranzen für Bauwerkstoffe, anlehndend an die DIN 18202. Bei Waschtisanlagen mit Befestigungsschrauben müssen die Maße zum Bohren vor Ort, nach dem Auflegen des Waschtisches auf den Unterschrank, angezeichnet werden.

## LEGENDE

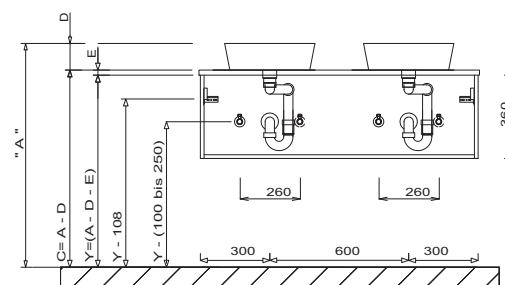
- B = Waschtischunterschrankbreite
- A = Oberkante Waschtisch
- D = Waschtisch-Aufbau-Höhe
- E = Waschtischplattenstärke
- Y = Oberkante Unterschrank
- X = Position Abwasseranschluss

# high line 100 - Maßskizzen

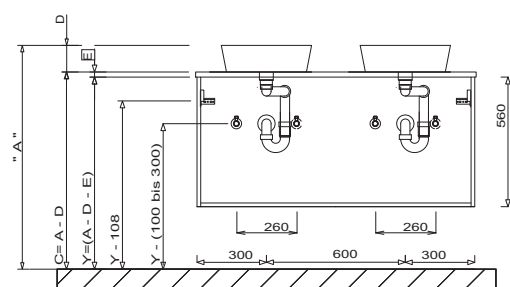
Aufsatzwaschtische  
Waschtischunterschränke Höhe 280 mm



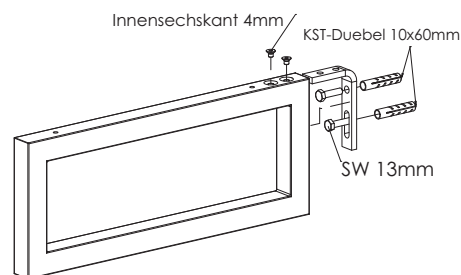
Aufsatzwaschtische  
Waschtischunterschränke Höhe 360 mm



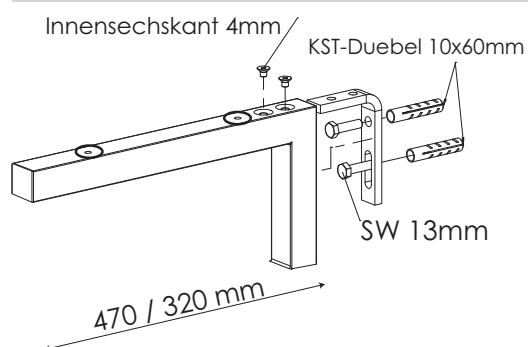
Aufsatzwaschtische  
Waschtischunterschränke Höhe 560 mm



Handtuchhalter-Konsole  
PZ 1133 49/40 & PZ 1233 49/40



L-Konsole für Waschtischplatten  
PZ 1118 49/40 & PZ 1218 49/40



**LEGENDE**  
B = Waschtischunterschränkbreite  
A = Oberkante Waschtisch  
D = Waschtisch-Aufbau-Höhe  
E = Waschtischplattenstärke  
Y = Oberkante Unterschränke  
X = Position Abwasseranschluss

**Toleranzen:**  
Die Maßtoleranzen (+/- 5mm) und Ebenheitstoleranzen (DIN 18202) unterliegen den üblichen materialspezifischen Toleranzen für Bauwerkstoffe, anlehnend an die DIN 18202. Bei Waschtischanlagen mit Befestigungsschrauben müssen die Maße zum Bohren vor Ort, nach dem Auflegen des Waschtisches auf den Unterschränke, angezeichnet werden.