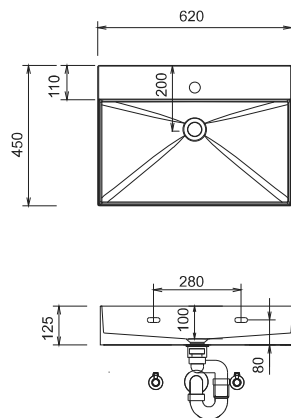
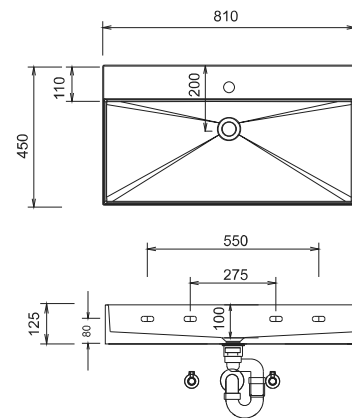


# high line 150 - Maßskizzen

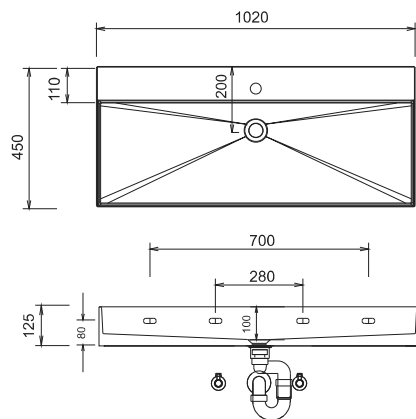
WTM 4806 1 / WTO 4806 1  
Skizze mit Hahnlochbohrung



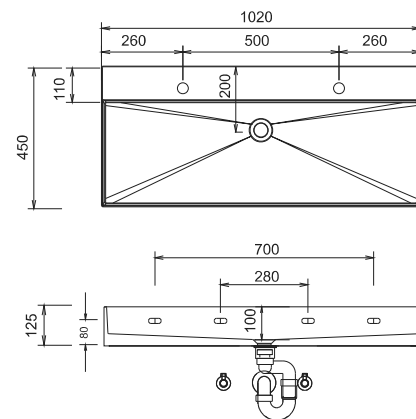
WTM 4808 1 / WTO 4808 1  
Skizze mit Hahnlochbohrung



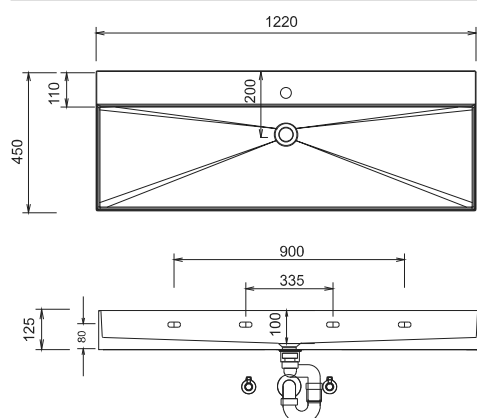
WTM 4810 1 / WTO 4810 1  
Skizze mit Hahnlochbohrung



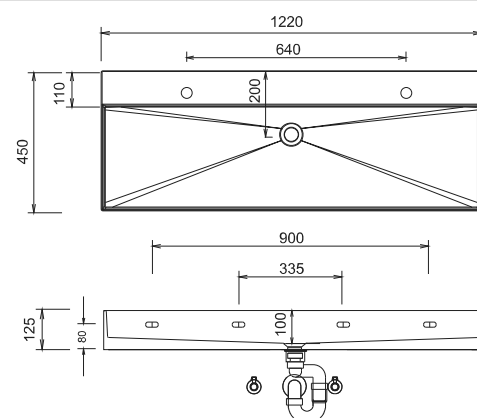
WTM 4821 1 / WTO 4810 1  
Skizze mit Hahnlochbohrung



WTM 4812 1 / WTO 4812 1  
Skizze mit Hahnlochbohrung



WTM 4822 1



## LEGENDE

B = Waschtischunterschrankbreite  
X = Position Abwasseranschluss

## Toleranzen:

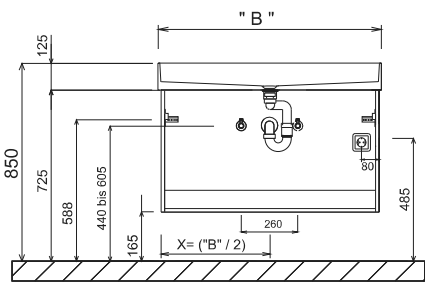
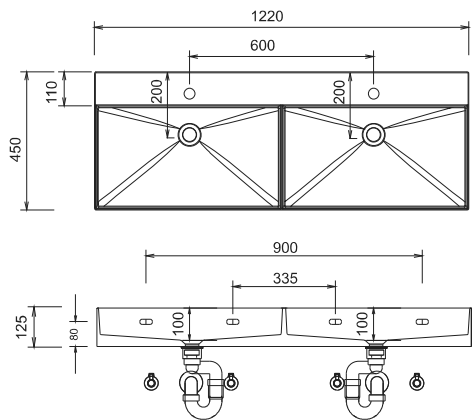
Die Maßtoleranzen (+/- 5mm) und Ebenheitstoleranzen (DIN 18202) unterliegen den üblichen materialspezifischen Toleranzen für Bauwerkstoffe, anlehnend an die DIN 18202.

Bei Waschtischanlagen mit Befestigungsschrauben müssen die Maße zum Bohren vor Ort, nach dem Auflegen des Waschtisches auf den Unterschrank, angezeichnet werden.

# high line 150 - Maßskizzen

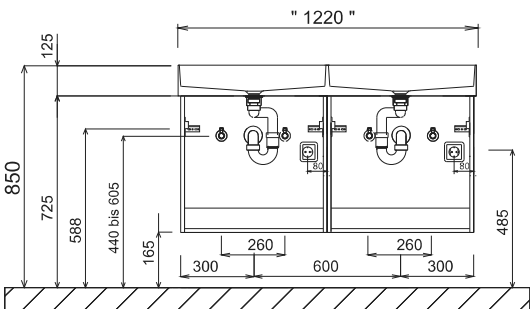
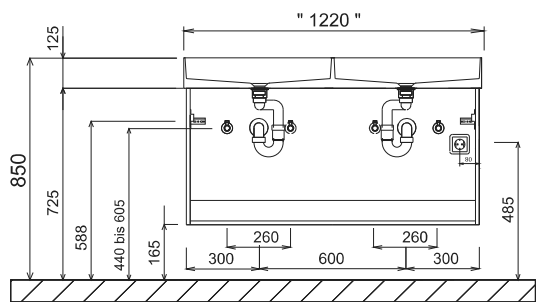
WTM 482D 1 / WTO 482D 1  
Skizze mit Hahnlochbohrung

Einzelwaschtisch  
Squared



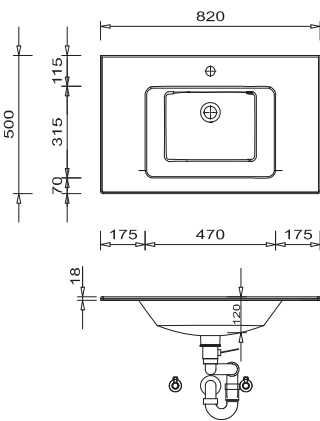
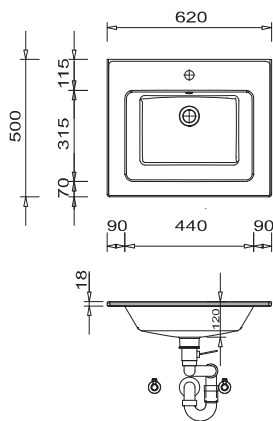
Doppelwaschtisch + Waschtischunterschank SET 4312 AG  
Squared

Doppelwaschtisch + Waschtischunterschank SET 432D AG  
Squared



WTM 4406 1

WTM 4408 1



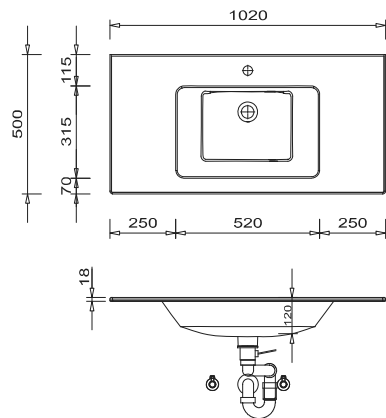
Toleranzen:  
Die Maßtoleranzen (+/- 5mm) und Ebenheitstoleranzen (DIN 18202) unterliegen den üblichen materialspezifischen Toleranzen für Bauwerkstoffe, anlehndend an die DIN 18202.

Bei Waschtisanlagen mit Befestigungsschrauben müssen die Maße zum Bohren vor Ort, nach dem Auflegen des Waschtisches auf den Unterschrank, angezeichnet werden.

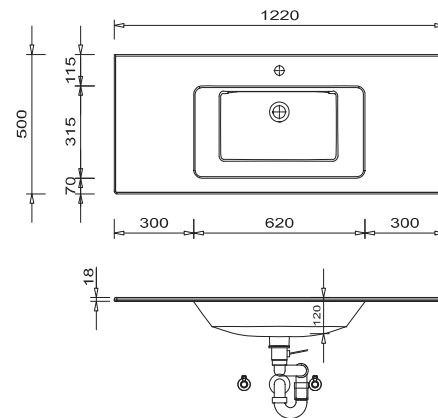
**LEGENDE**  
B = Waschtischunterschrankbreite  
X = Position Abwasseranschluss

# high line 150 - Maßskizzen

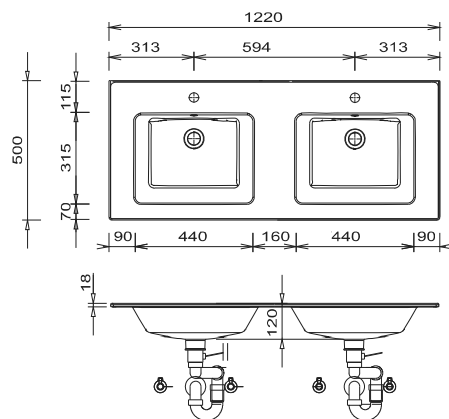
WTM 4410 1



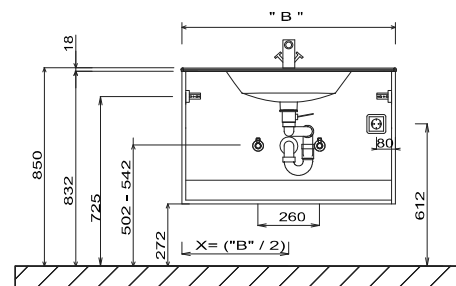
WTM 4412 1



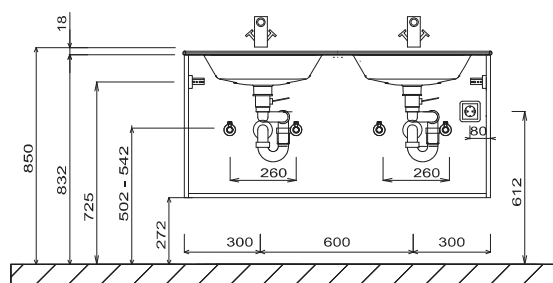
WTM 442D 1



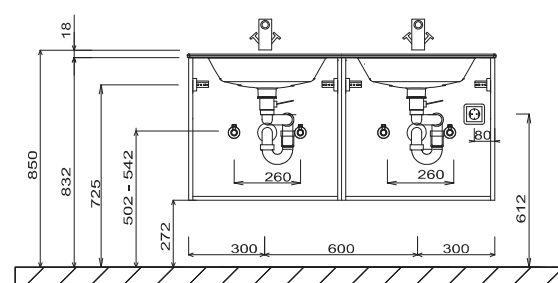
Einzelwaschtisch  
Ibiza



Doppelwaschtisch + Waschtischunterschank SET 4512 DG  
Ibiza



Doppelwaschtisch + Waschtischunterschank SET 452D AG  
Ibiza



## LEGENDE

B = Waschtischunterschrankbreite  
X = Position Abwasseranschluss

## Toleranzen:

Die Maßtoleranzen (+/- 5mm) und Ebenheitstoleranzen (DIN 18202) unterliegen den üblichen materialspezifischen Toleranzen für Bauwerkstoffe, anlehnend an die DIN 18202.

Bei Waschtischanlagen mit Befestigungsschrauben müssen die Maße zum Bohren vor Ort, nach dem Auflegen des Waschtisches auf den Unterschrank, angezeichnet werden.