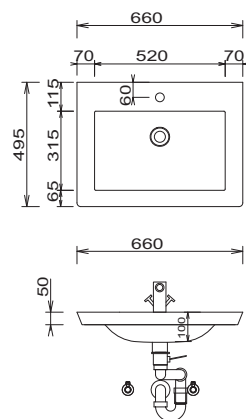
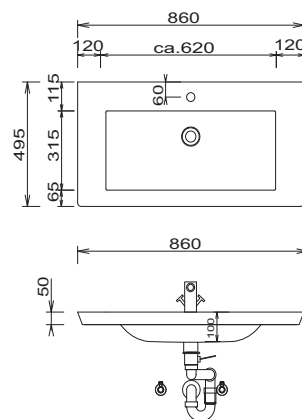


DESIGN LINE Magic - Maßskizzen

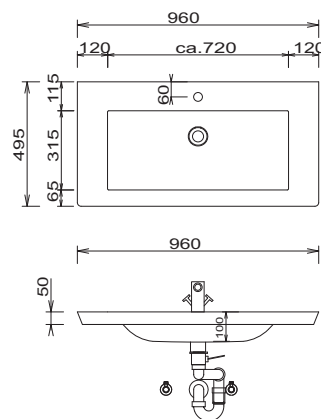
Valencia 660



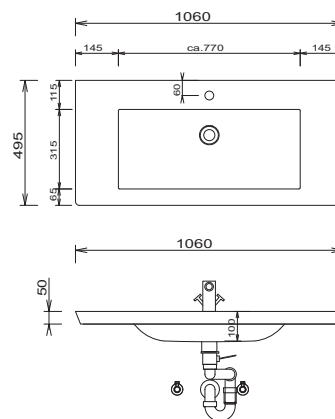
Valencia 860



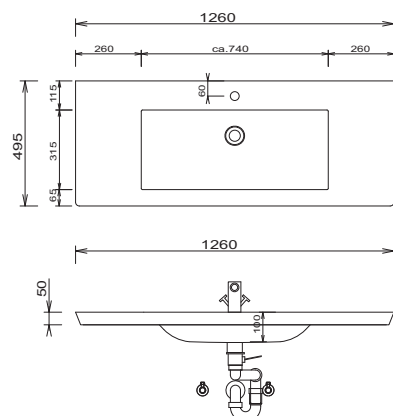
Valencia 960



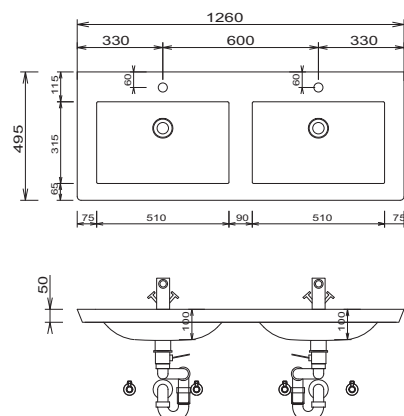
Valencia 1060



Valencia 1260



Valencia 1260 Doppelwaschtisch



LEGENDE
B = Waschtischunterschrankbreite
X = Position Abwasseranschluss

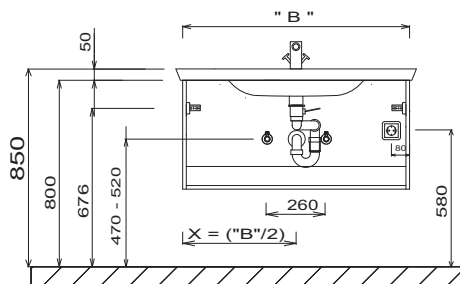
Bei Waschtisanlagen mit Befestigungsschrauben müssen die Maße zum Bohren vor Ort, nach dem Auflegen des Waschtisches auf den Unterschrank, angezeichnet werden. Waschtische ohne Befestigungskonsolen werden mit Silikon an der Wand und auf den Möbelseiten befestigt!

Toleranzen:

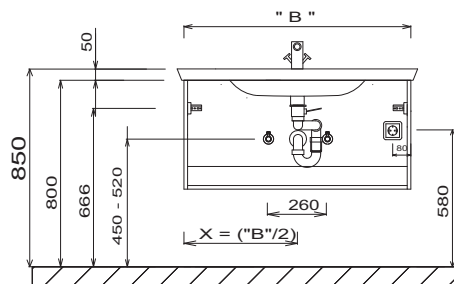
Die Maßtoleranzen und Ebenheitstoleranzen (DIN 18202) unterliegen den üblichen material-spezifischen Toleranzen für Bauwerkstoffe, anlehnend an die DIN 18202.

DESIGN LINE Magic - Maßskizzen

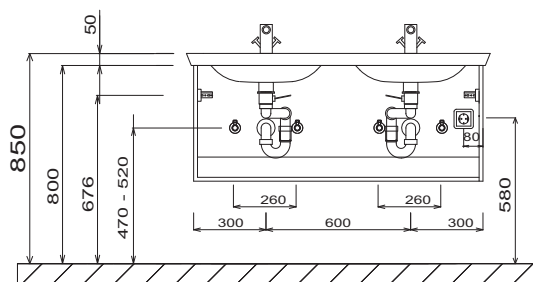
Einzelwaschtisch Valencia
Waschtischunterschrank mit Griff



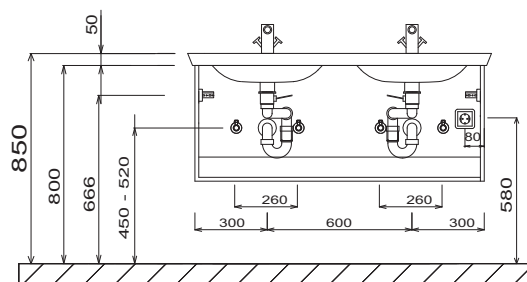
Einzelwaschtisch Valencia
Waschtischunterschrank grifflos



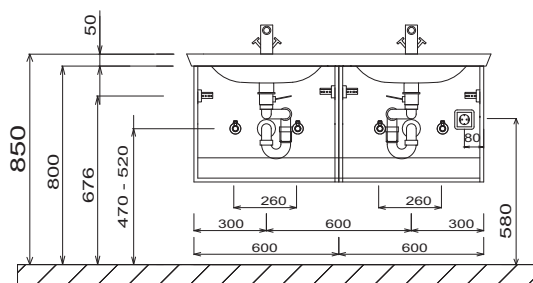
Doppelwaschtisch Valencia
Waschtischunterschrank mit Griff



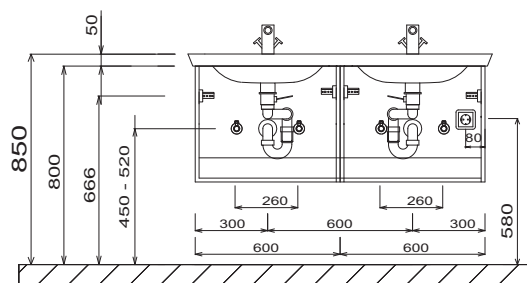
Doppelwaschtisch Valencia
Waschtischunterschrank grifflos



Doppelwaschtisch Valencia
Waschtischunterschrank mit Griff



Doppelwaschtisch Valencia
Waschtischunterschrank grifflos



Bei Waschtisanlagen mit Befestigungsschrauben müssen die Maße zum Bohren vor Ort, nach dem Auflegen des Waschtisches auf den Unterschrank, angezeichnet werden. Waschtische ohne Befestigungskonsolen werden mit Silikon an der Wand und auf den Möbelseiten befestigt!

Toleranzen:

Die Maßtoleranzen und Ebenheitstoleranzen (DIN 18202) unterliegen den üblichen material-spezifischen Toleranzen für Bauwerkstoffe, anlehnend an die DIN 18202.

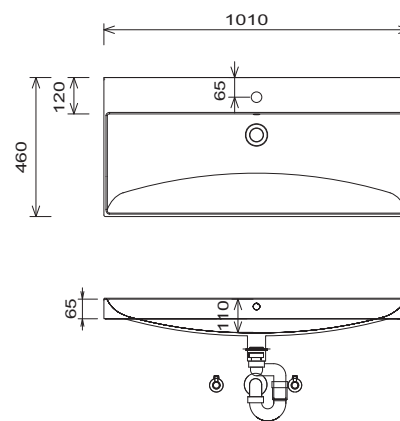
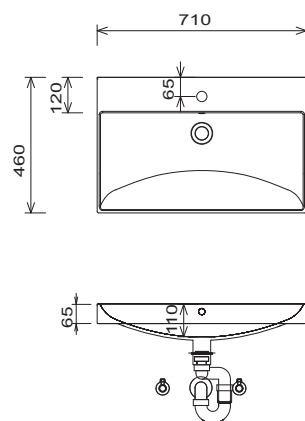
LEGENDE

B = Waschtischunterschrankbreite
X = Position Abwasseranschluss

DESIGN LINE Magic - Maßskizzen

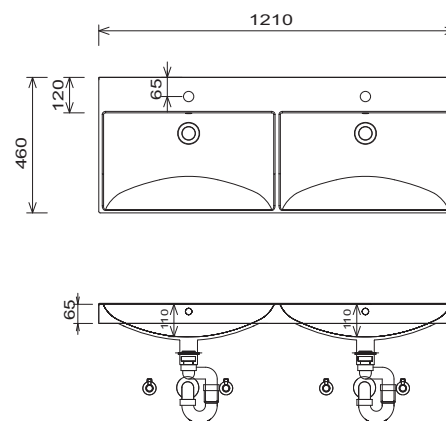
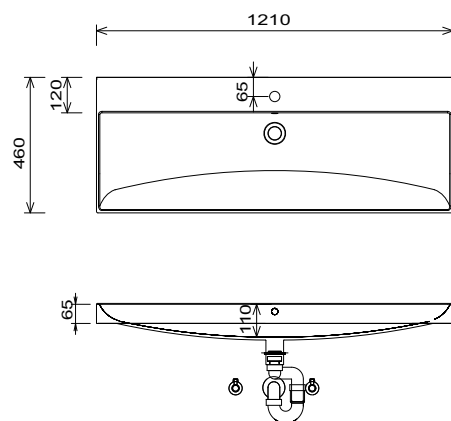
K-Line 710

K-Line 1010



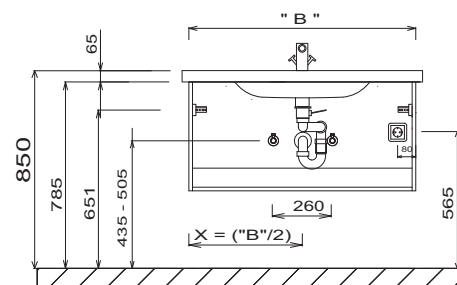
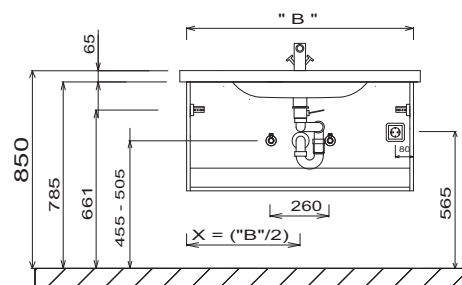
K-Line 1210

K-Line 1210 Doppelwaschtisch



Einzelwaschtisch K-Line
Waschtischunterschrank mit Griff

Einzelwaschtisch K-Line
Waschtischunterschrank grifflos



LEGENDE

B = Waschtischunterschrankbreite
X = Position Abwasseranschluss

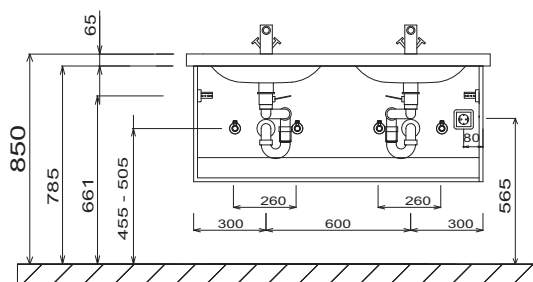
Bei Waschtisanlagen mit Befestigungsschrauben müssen die Maße zum Bohren vor Ort, nach dem Auflegen des Waschtisches auf den Unterschrank, angezeichnet werden. Waschtische ohne Befestigungskonsolen werden mit Silikon an der Wand und auf den Möbelseiten befestigt!

Toleranzen:

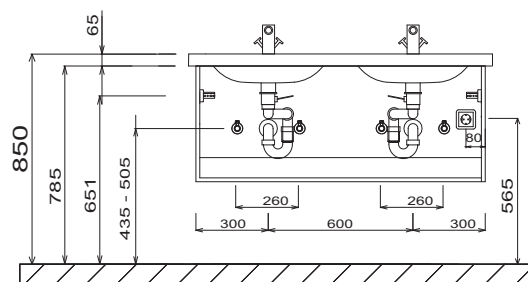
Die Maßtoleranzen und Ebenheitstoleranzen (DIN 18202) unterliegen den üblichen material-spezifischen Toleranzen für Bauwerkstoffe, anlehnend an die DIN 18202.

DESIGN LINE Magic - Maßskizzen

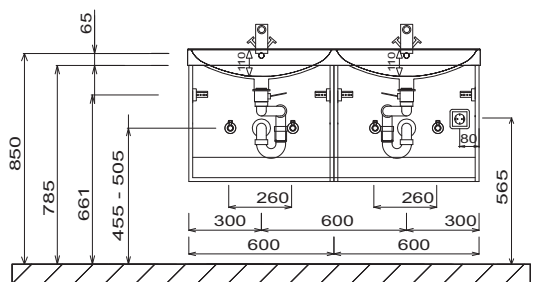
Doppelwaschtisch K-Line
Waschtischunterschrank mit Griff



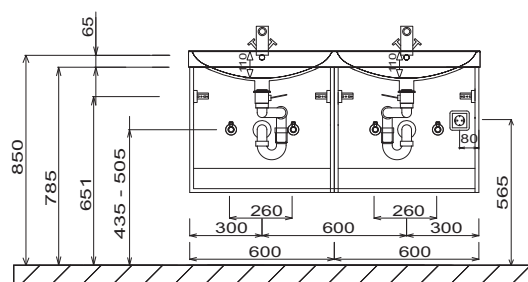
Doppelwaschtisch K-Line
Waschtischunterschrank grifflos



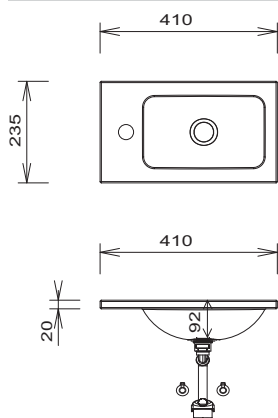
Doppelwaschtisch K-Line
Waschtischunterschrank mit Griff



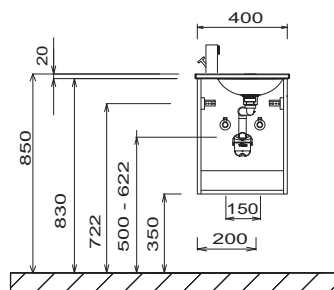
Doppelwaschtisch K-Line
Waschtischunterschrank grifflos



Gästebad Cuba 410



Einzelwaschtisch Cuba
Waschtischunterschrank mit Griff und grifflos



Bei Waschtisanlagen mit Befestigungsschrauben müssen die Maße zum Bohren vor Ort, nach dem Auflegen des Waschtisches auf den Unterschrank, angezeichnet werden.
Waschtische ohne Befestigungskonsolen werden mit Silikon an der Wand und auf den Möbelseiten befestigt!

Toleranzen:

Die Maßtoleranzen und Ebenheitstoleranzen (DIN 18202) unterliegen den üblichen material-spezifischen Toleranzen für Bauwerkstoffe, anlehnend an die DIN 18202.

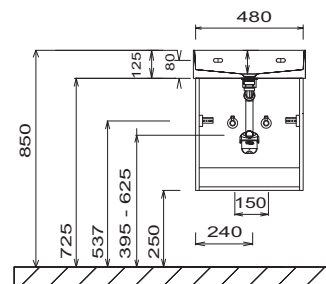
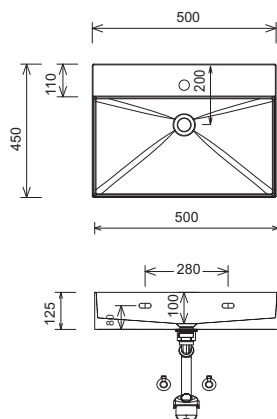
LEGENDE

B = Waschtischunterschrankbreite
X = Position Abwasseranschluss

DESIGN LINE Magic - Maßskizzen

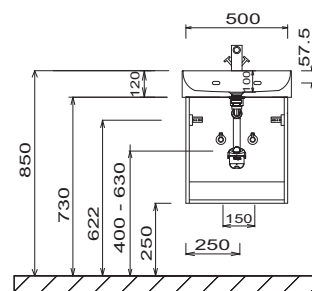
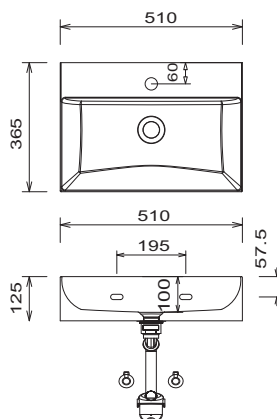
Squared 500

Einzelwaschtisch Squared 500
Waschtischunterschrank mit Griff und grifflos



Gästebad Orlando 510

Einzelwaschtisch Orlando
Waschtischunterschrank mit Griff und grifflos



LEGENDE
B = Waschtischunterschrankbreite
X = Position Abwasseranschluss

Bei Waschtisanlagen mit Befestigungsschrauben müssen die Maße zum Bohren vor Ort, nach dem Auflegen des Waschtisches auf den Unterschrank, angezeichnet werden. Waschtische ohne Befestigungskonsolen werden mit Silikon an der Wand und auf den Möbelseiten befestigt!

Toleranzen:

Die Maßtoleranzen und Ebenheitstoleranzen (DIN 18202) unterliegen den üblichen material-spezifischen Toleranzen für Bauwerkstoffe, anlehndend an die DIN 18202.