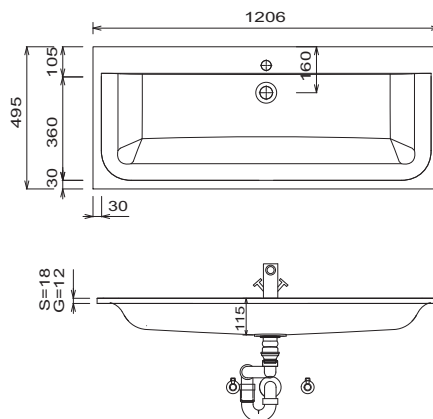
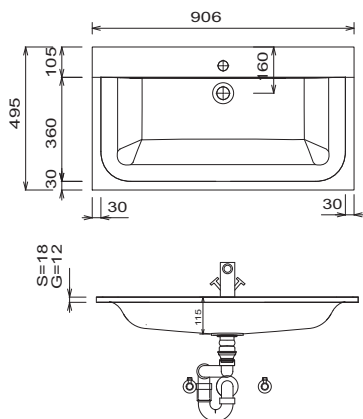


DESIGN LINE Manhattan - Maßskizzen

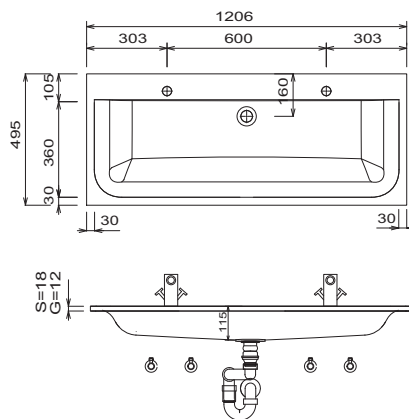
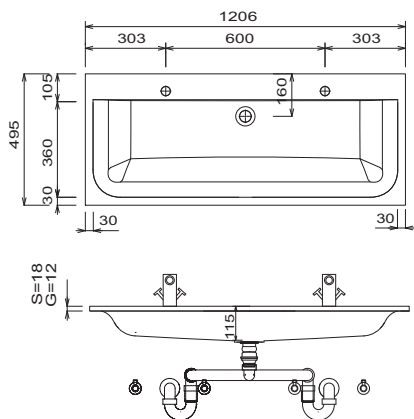
WMS/ WGS 929E

WMS/ WGS 922E



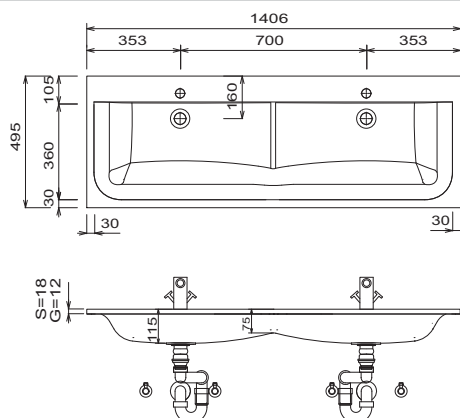
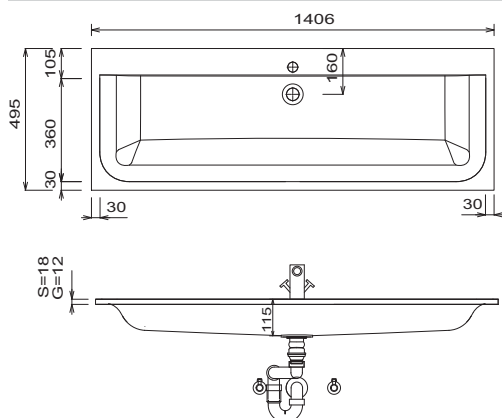
WMS/ WGS 922D

WMS/ WGS 922D



WMS/ WGS 924E

WMS/ WGS 924D



Waschtische ohne Befestigungskonsolen werden mit Silikon an der Wand und auf den Möbelseiten befestigt!

Mineralguss:

Die Temperatur des Gebrauchswassers darf 55° C nicht überschreiten. Haarfärbemittel müssen bei Kontakt mit der Oberfläche sofort entfernt werden, um Fleckenbildung zu vermeiden.

Toleranzen:

Die Maßtoleranzen (+/- 5mm) und Ebenheitstoleranzen (DIN 18202) unterliegen den üblichen materialspezifischen Toleranzen für Bauwerkstoffe, anlehnend an die DIN 18202.

LEGENDE

S = STONEPLUS - Waschtisch

G = Glas - Waschtisch

B = Waschtischunterschrankbreite

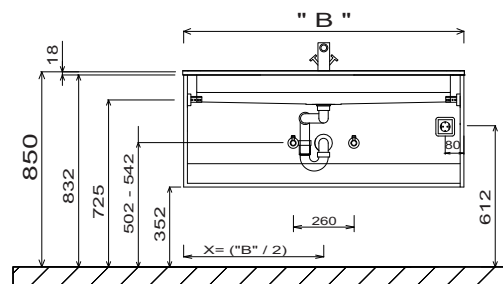
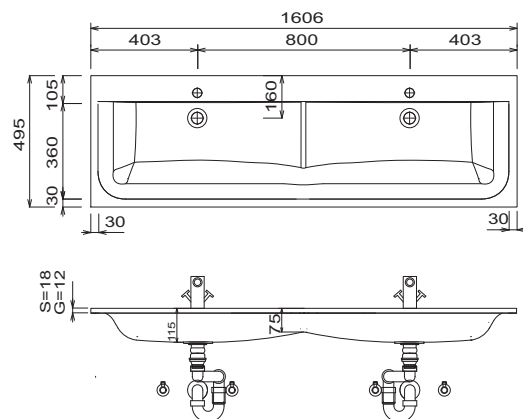
X = Position Abwasseranschluss

DESIGN LINE Manhattan - Maßskizzen

WMS/ WGS 926D

Einzelwaschtisch

Waschtischhöhe entspricht der Höhe des Stoneplus-Waschtisches

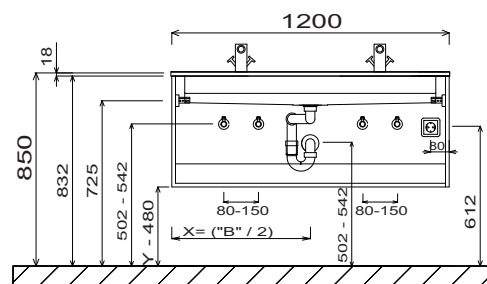
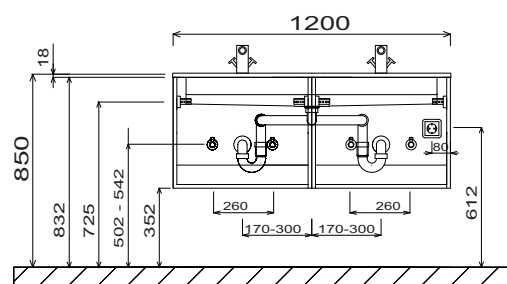


Doppelwaschtisch WMS/ WGS 922D

Waschtischhöhe entspricht der Höhe des Stoneplus-Waschtisches

Doppelwaschtisch WMS/ WGS 922D

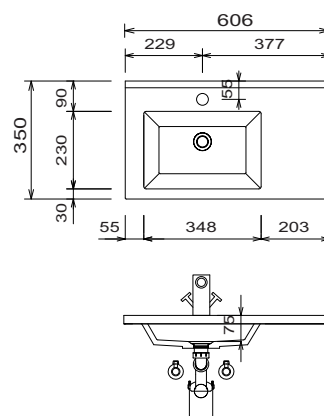
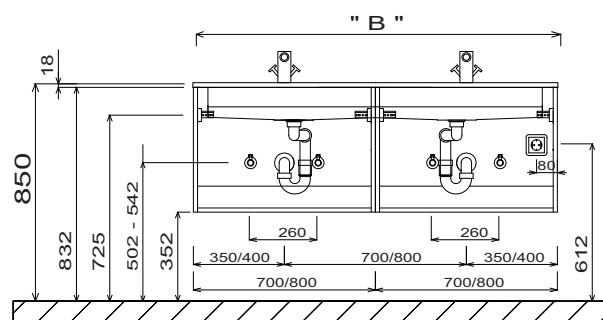
Waschtischhöhe entspricht der Höhe des Stoneplus-Waschtisches



Doppelwaschtisch

Waschtischhöhe entspricht der Höhe des Stoneplus-Waschtisches

SET FG60 04



LEGENDE

- S = STONEPLUS - Waschtisch
- G = Glas - Waschtisch
- B = Waschtischunterschrankbreite
- X = Position Abwasseranschluss

Waschtische ohne Befestigungskonsolen werden mit Silikon an der Wand und auf den Möbel-seiten befestigt!

Mineralguss:

Die Temperatur des Gebrauchswassers darf 55° C nicht überschreiten. Haarfärbemittel müssen bei Kontakt mit der Oberfläche sofort entfernt werden, um Fleckenbildung zu vermeiden.

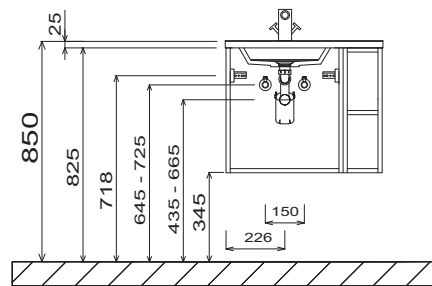
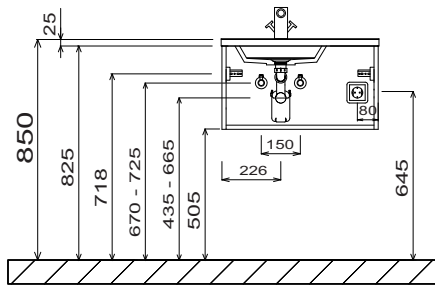
Toleranzen:

Die Maßtoleranzen (+/- 5mm) und Ebenheitstoleranzen (DIN 18202) unterliegen den üblichen materialspezifischen Toleranzen für Bauwerkstoffe, anlehnend an die DIN 18202.

DESIGN LINE Manhattan - Maßskizzen

Gästebad SETFG6004

Gästebad SETFG6014 & SETFG6015



Waschtische ohne Befestigungskonsolen werden mit Silikon an der Wand und auf den Möbelseiten befestigt!

Mineralguss:

Die Temperatur des Gebrauchswassers darf 55° C nicht überschreiten. Haarfärbemittel müssen bei Kontakt mit der Oberfläche sofort entfernt werden, um Fleckenbildung zu vermeiden.

Toleranzen:

Die Maßtoleranzen (+/- 5mm) und Ebenheitstoleranzen (DIN 18202) unterliegen den üblichen materialspezifischen Toleranzen für Bauwerkstoffe, anlehnend an die DIN 18202.

LEGENDE

S = STONEPLUS - Waschtisch
G = Glas - Waschtisch
B = Waschtischunterschrankbreite
X = Position Abwasseranschluss