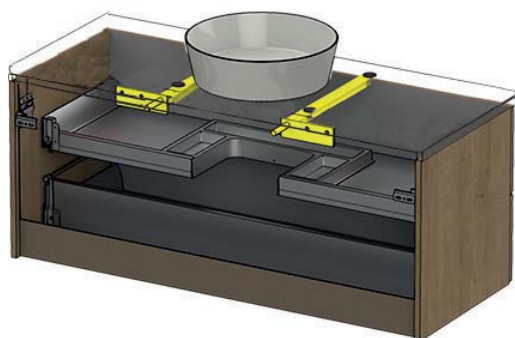


## DESIGN LINE Platino 2.0 - Plattenausschnitte

Die Bestellung und Auftragsbestätigung erfolgen erst nach schriftlicher Freigabe der Plattenskizze.

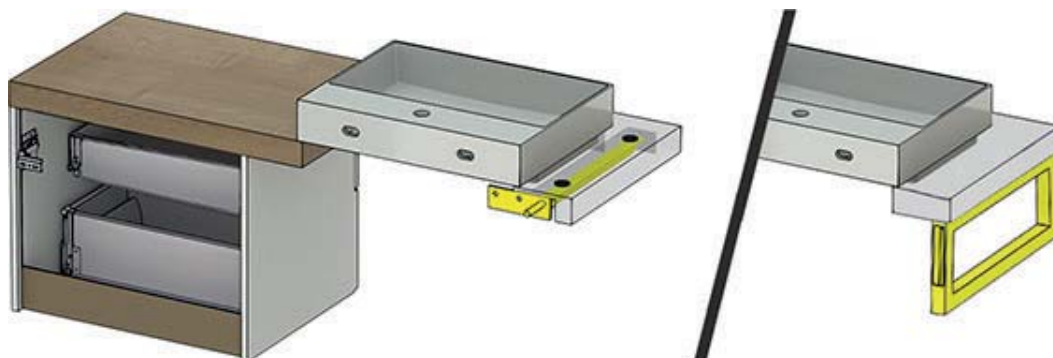
### 100 cm & 120 cm breiter Unterschrank:

Wir empfehlen bei 100 cm und 120 cm breiten Waschtischunterschrank, bei denen der Waschtisch nicht an der Wand montiert wird, die gelben Konsolen PZ 1244 40 dazu zu bestellen.



### Thermofolierte Waschtischplatte:

Bei einer verdeckten Befestigung bitte eine Ausfräsung für die Konsole PZ 1244 40/50 dazu bestellen. Bei der L-Konsole oder der Handtuchhalterkonsole ist keine Ausfräsung nötig.

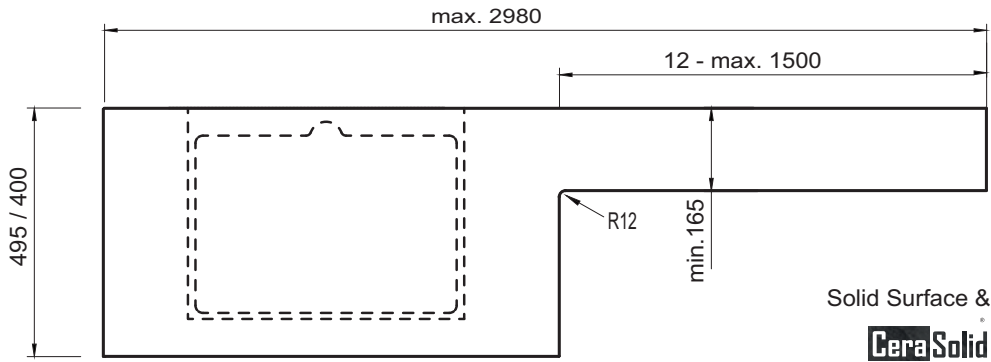


## Laguna Platino 2.0 - Bestellhilfe

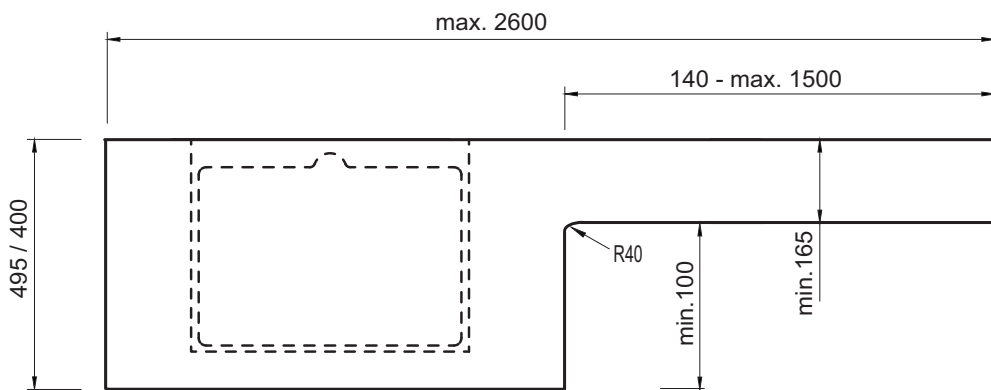
Die Bestellung und Auftragsbestätigung erfolgen erst nach schriftlicher Freigabe der Plattenskizze.

Bitte senden Sie eine solche Skizze bei jeder Bestellung einer Waschtischplatte mit Rücksprung mit. Bei einer Waschtischplatte sind mehrere Rücksprünge möglich.

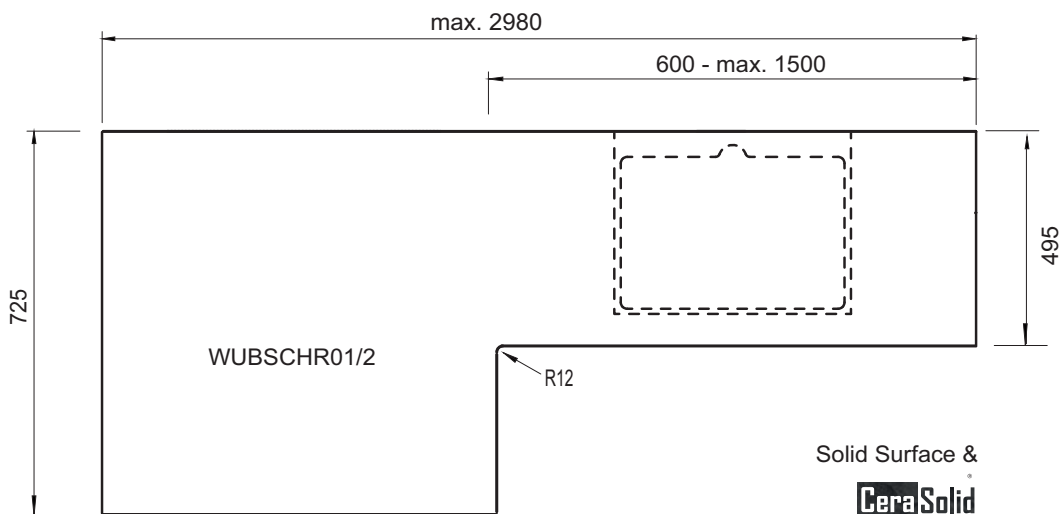
Waschtischplatte WSS5012V & WPP5012V mit dem Rücksprung rechts WSS/WPP 12RS R:



Waschtischplatte APN 60V 28 mit dem Rücksprung rechts APN 60RS R:



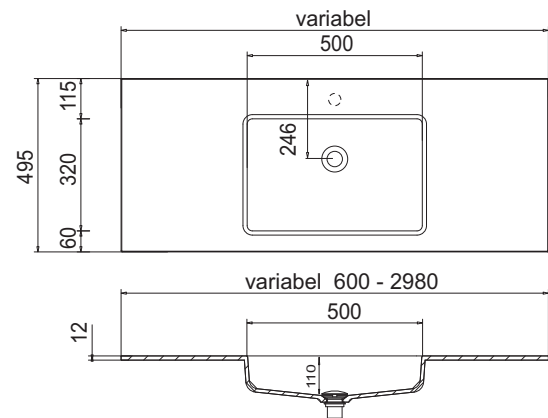
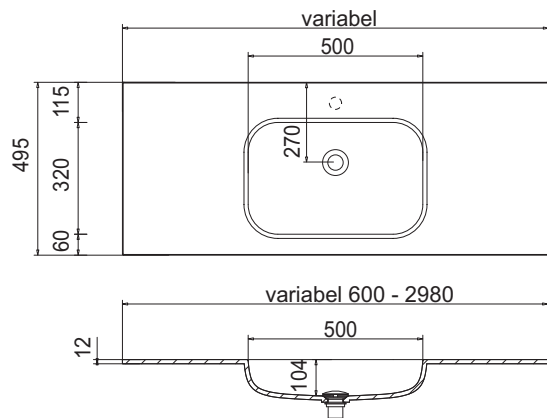
Waschtischplatte WSS7212VUBB / WSS7212V / WPP7212V mit Rücksprung für Waschmaschinenumbauschrank:



# DESIGN LINE Platino 2.0 - Maßskizzen

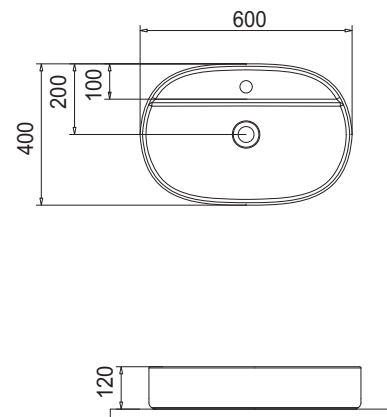
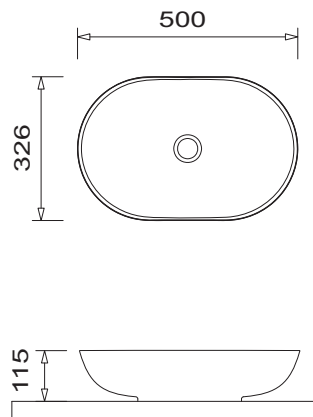
Lomo WSS5012VUBB + WSSUBBLO  
Skizze mit Hahnlochbohrung

Tenno WSS5012VUBB + WSSUBBTE  
Skizze mit Hahnlochbohrung



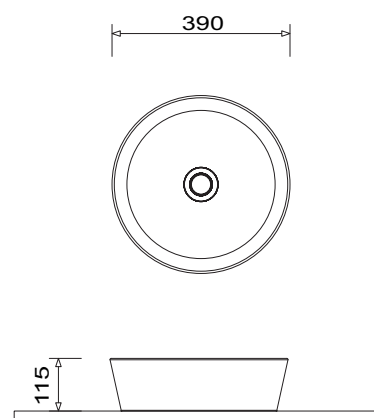
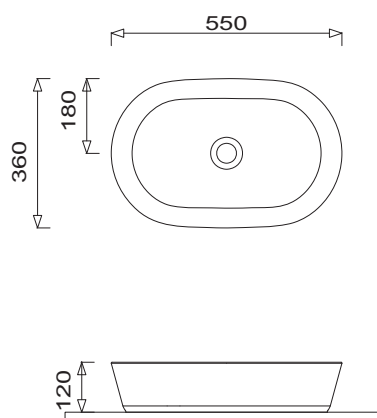
Seoul WSA 3250 41

Nizza WTA 3920 1



Nizza WTA 3910 1/43

Nizza WTA 3900 1/43



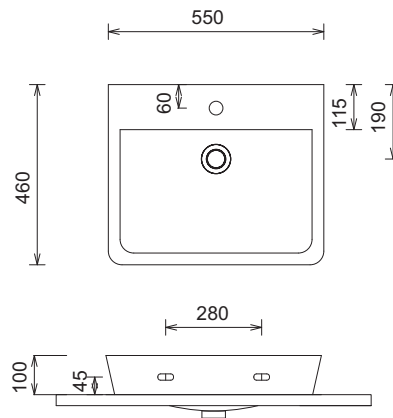
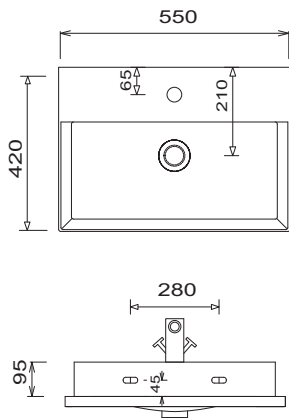
**LEGENDE**  
 B = Waschtischunterschrankbreite  
 A = Oberkante Waschtisch  
 D = Waschtisch-Aufbau-Höhe  
 C = Oberkante Waschtischplatte  
 E = Waschtischplattenstärke  
 Y = Oberkante Unterschrank  
 X = Position Abwasseranschluss

Toleranzen:  
 Die Maßtoleranzen (+/- 5mm) und Ebenheitstoleranzen (DIN 18202) unterliegen den üblichen materialspezifischen Toleranzen für Bauwerkstoffe, anlehnd an die DIN 18202.

# DESIGN LINE Platino 2.0 - Maßskizzen

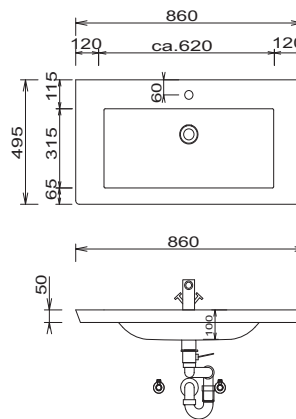
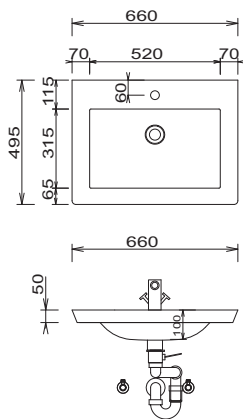
MÁLAGA WTA 4255 1

CONNECT AIR WTA 0805



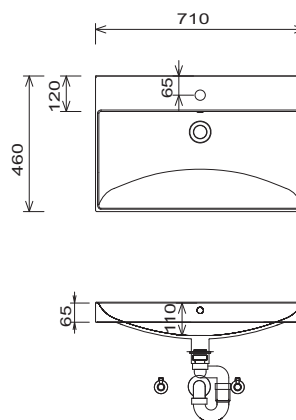
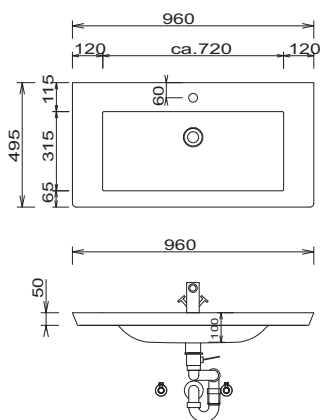
Valencia 660

Valencia 860



Valencia 960

K-Line WTM 5107 1



Toleranzen:

Die Maßtoleranzen (+/- 5mm) und Ebenheitstoleranzen (DIN 18202) unterliegen den üblichen materialspezifischen Toleranzen für Bauwerkstoffe, anlehnd an die DIN 18202.

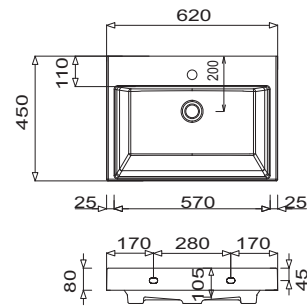
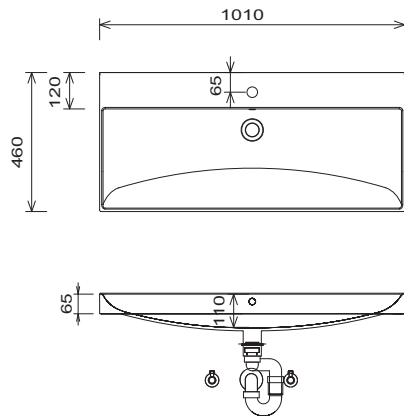
## LEGENDE

- B = Waschtischunterschrankbreite
- A = Oberkante Waschtisch
- D = Waschtisch-Aufbau-Höhe
- C = Oberkante Waschtischplatte
- E = Waschtischplattenstärke
- Y = Oberkante Unterschrank
- X = Position Abwasseranschluss

# DESIGN LINE Platino 2.0 - Maßskizzen

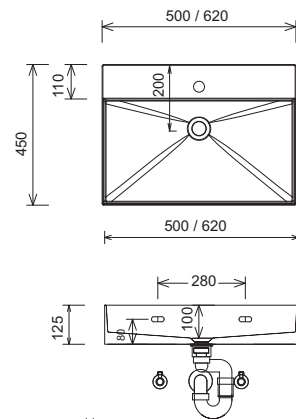
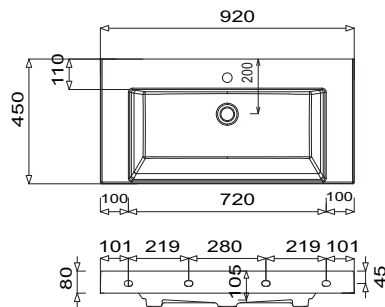
K-Line WTM 5110 1

Q!flat WTM 5306 / WTO 5306  
Skizze mit Hahnlochbohrung



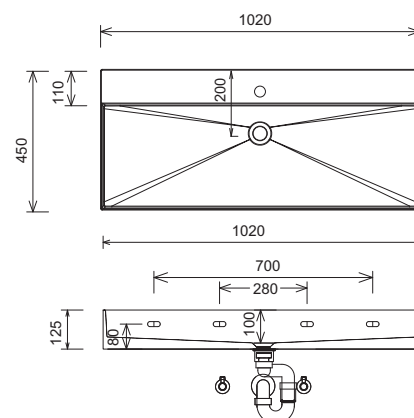
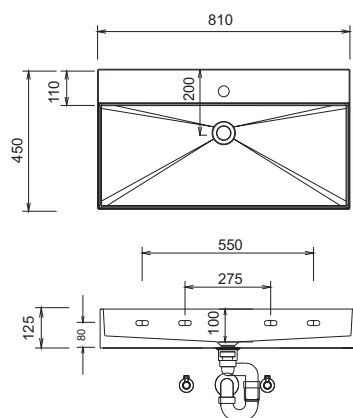
Q!flat WTM 5309 / WTO 5309  
Skizze mit Hahnlochbohrung

SQUARED WTM 4805 / WTM 4806 / WTO 4806  
Skizze mit Hahnlochbohrung



SQUARED WTM 4808 / WTO 4808  
Skizze mit Hahnlochbohrung

SQUARED WTM 4810 / WTO 4810  
Skizze mit Hahnlochbohrung



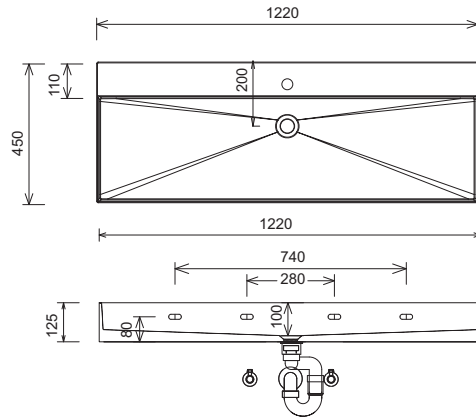
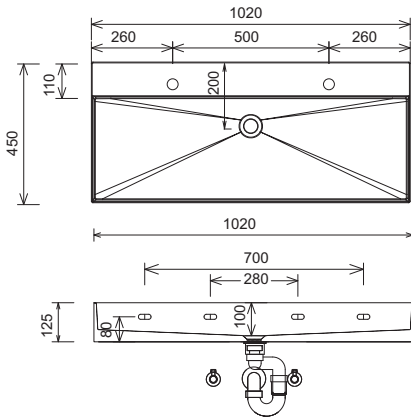
**LEGENDE**  
 B = Waschtischunterschrankbreite  
 A = Oberkante Waschtisch  
 D = Waschtisch-Aufbau-Höhe  
 C = Oberkante Waschtischplatte  
 E = Waschtischplattenstärke  
 Y = Oberkante Unterschrank  
 X = Position Abwasseranschluss

Toleranzen:  
 Die Maßtoleranzen (+/- 5mm) und Ebenheitstoleranzen (DIN 18202) unterliegen den üblichen materialspezifischen Toleranzen für Bauwerkstoffe, anlehnd an die DIN 18202.

# DESIGN LINE Platino 2.0 - Maßskizzen

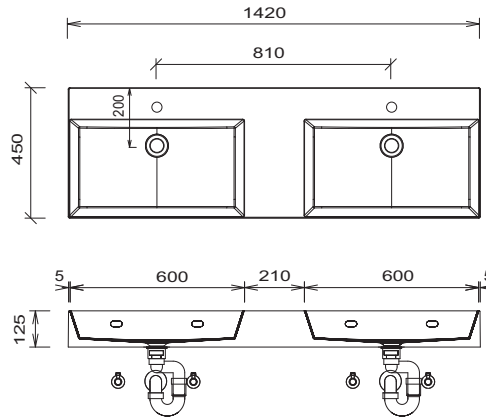
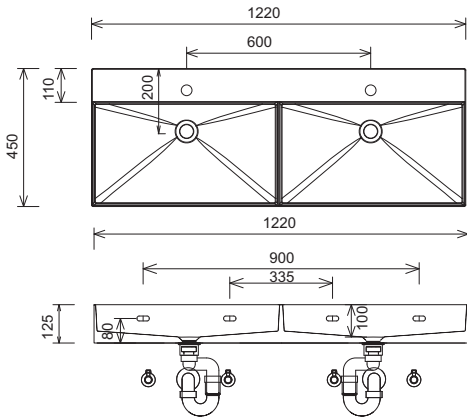
SQUARED WTM 4821

SQUARED WTM 4812 / WTO 4812  
Skizze mit Hahnlochbohrung



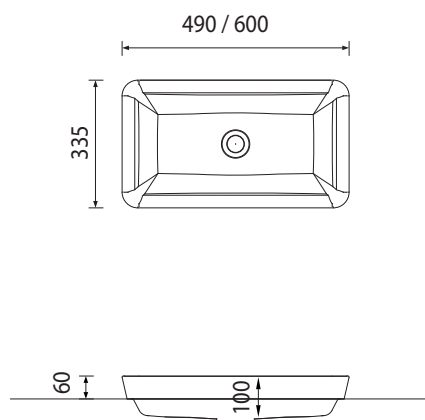
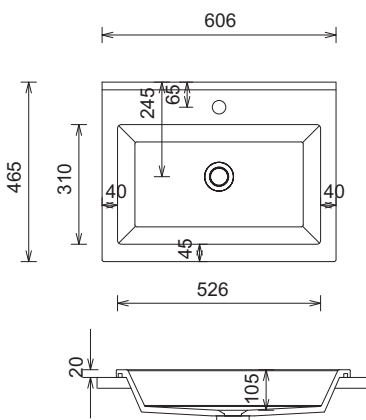
SQUARED WTM 482D / WTO 482D  
Skizze mit Hahnlochbohrung

SQUARED WTM 484D / WTO 484D  
Skizze mit Hahnlochbohrung



Madeira WTA 336E 61

Havanna WTA S101 / WTA S102



Toleranzen:

Die Maßtoleranzen (+/- 5mm) und Ebenheitstoleranzen (DIN 18202) unterliegen den üblichen materialspezifischen Toleranzen für Bauwerkstoffe, anlehnd an die DIN 18202.

### LEGENDE

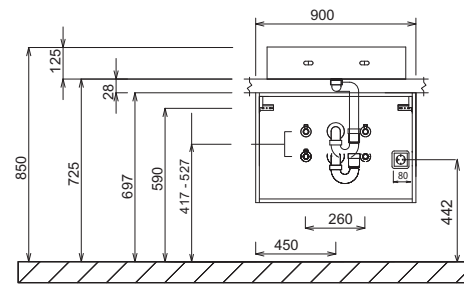
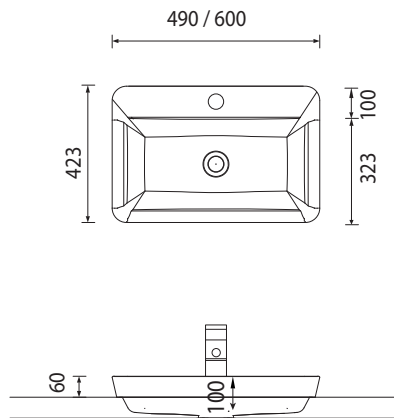
- B = Waschtischunterschrankbreite
- A = Oberkante Waschtisch
- D = Waschtisch-Aufbau-Höhe
- C = Oberkante Waschtischplatte
- E = Waschtischplattenstärke
- Y = Oberkante Unterschrank
- X = Position Abwasseranschluss

# DESIGN LINE Platino 2.0 - Maßskizzen

Toronto WTA S111 / WTA S112

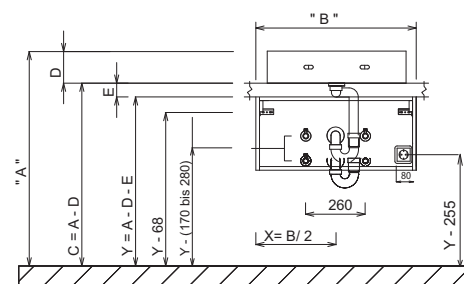
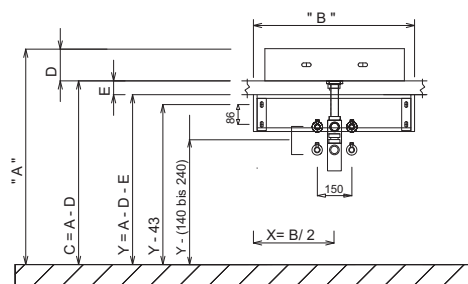
## MONTAGEBEISPIEL

Waschtischunterschrank Höhe 480 mm / Waschtisch Squared 620



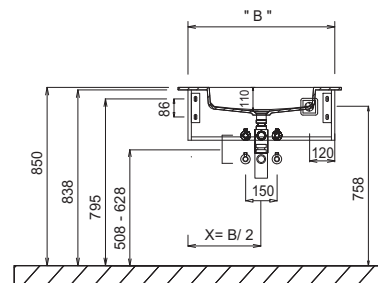
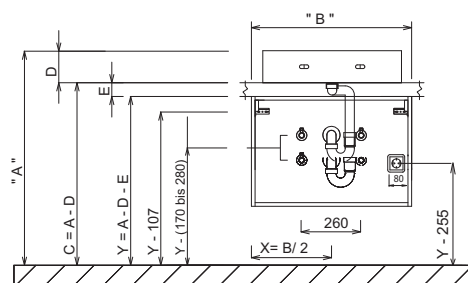
Waschtischunterschrank  
Höhe 160 mm & Höhe 240 mm

Waschtischunterschrank  
Höhe 320 mm



Waschtischunterschrank  
Höhe 480 mm, 520 mm & 560 mm

Waschtischunterschrank für Lomo & Tenno  
Höhe 240 mm



### LEGENDE

- B = Waschtischunterschrankbreite
- A = Oberkante Waschtisch
- D = Waschtisch-Aufbau-Höhe
- C = Oberkante Waschtischplatte
- E = Waschtischplattenstärke
- Y = Oberkante Unterschrank
- X = Position Abwasseranschluss

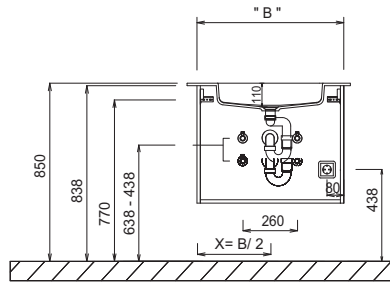
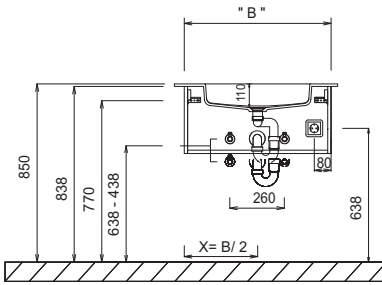
### Toleranzen:

Die Maßtoleranzen (+/- 5mm) und Ebenheitstoleranzen (DIN 18202) unterliegen den üblichen materialspezifischen Toleranzen für Bauwerkstoffe, anlehnd an die DIN 18202.

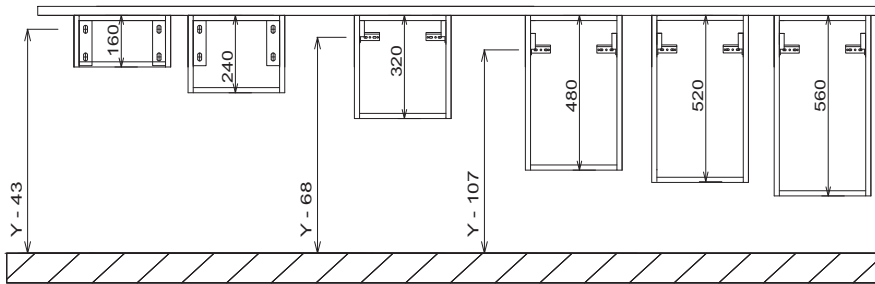
# DESIGN LINE Platino 2.0 - Maßskizzen

Waschtischunterschrank für Lomo & Tenno  
Höhe 320 mm

Waschtischunterschrank für Lomo & Tenno  
Höhe 480 mm, 520 mm & 560 mm

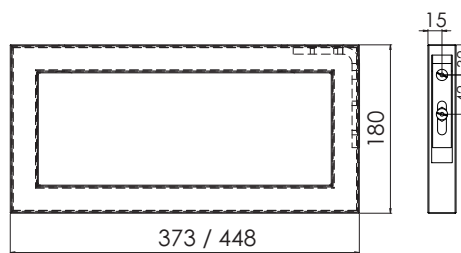
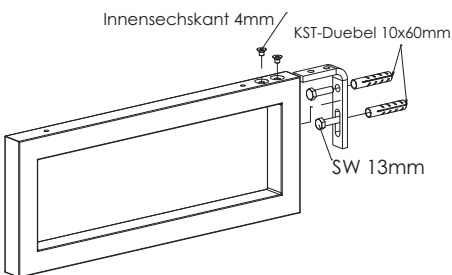


## Plattenunterschranke



Handtuchhalter-Konsole  
PZ 1133 49/40 & PZ 1233 49/40

Handtuchhalter-Konsole  
PZ 1133 49/40 & PZ 1233 49/40



### Toleranzen:

Die Maßtoleranzen (+/- 5mm) und Ebenheitstoleranzen (DIN 18202) unterliegen den üblichen materialspezifischen Toleranzen für Bauwerkstoffe, anlehnd an die DIN 18202.

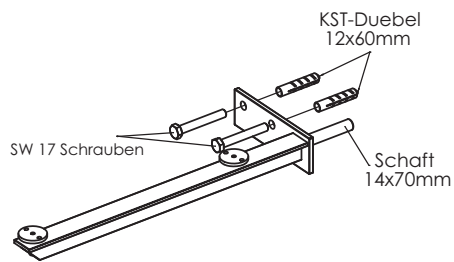
### LEGENDE

- B = Waschtischunterschrankbreite
- A = Oberkante Waschtisch
- D = Waschtisch-Aufbau-Höhe
- C = Oberkante Waschtischplatte
- E = Waschtischplattenstärke
- Y = Oberkante Unterschrank
- X = Position Abwasseranschluss

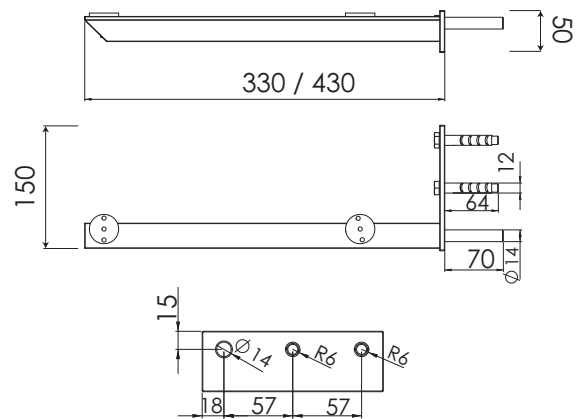


# DESIGN LINE Platino 2.0 - Maßskizzen

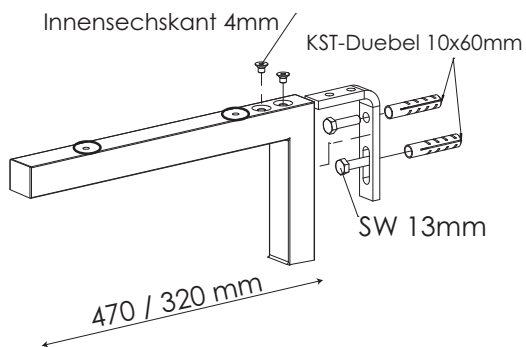
Konsole für Waschtischplatten  
PZ 1244 50/40



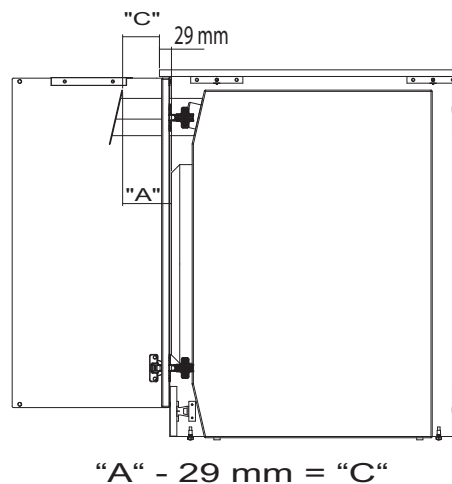
Konsole für Waschtischplatten  
PZ 1244 50/40



L-Konsole für Waschtischplatten  
PZ 1118 49/40 & PZ 1218 49/40



Waschmaschinenumbauschrank  
Legende siehe unten



## LEGENDE

A = Vorderster Punkt der  
Waschmaschine zur Innenkante  
des Waschmittelschubfachs

C = Möglicher Platz zum Befüllen  
des Waschmittelschubfachs